

**DESCRIZIONE / DESCRIPTION**

Mini valvola a sfera serie Mignon M/F  
con leva in alluminio

*Mini ball valve Mignon series way ball valve M/F  
with aluminium lever*

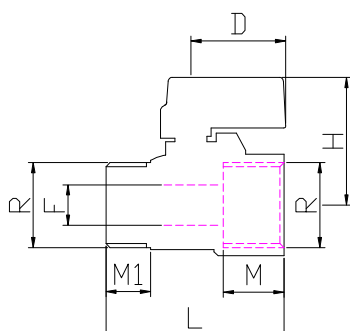
**FOTO / PICTURE**



**CARATTERISTICHE / FEATURES**

- corpo, sfera, asta e in ottone CW617N.
- sfera lavorata con utensile in diamante, cromata.
- sedi in P.T.F.E. vergine dimensionate con angolo di tenuta di 7° min.
- guarnizione tenuta asta: o-r in gomma NBR
- leva di comando in alluminio plastificato con resina epossidica.
- finitura superficiale sabbiata cromata
- filettature ISO 228/1
- PN 16: TEMP. : -20°C ÷ 120°C
- *brass CW617N body, ball, stem.*
- *ball ground by diamond-tipped tool, chromium plated.*
- *virgin P.T.F.E. seats with 7° min. tightness angle.*
- *o-ring stem packing in NBR rubber.*
- *aluminium lever with epossidic coating*
- *mat chrome finishing.*
- *threading to ISO 228/1.*
- *PN 16: TEMP. : -20°C ÷ 120°C*

**DIMENSIONI PRINCIPALI / LEADING DIMENSIONS**



R"	1/4	3/8	1/2	3/4
D	23	23	23	23
H	26	27	31	33.5
L	40	41	44	50
M	12	12	12	11.5
M1	10	10	11	12.5
F	6	8	10	13

**PRESSIONI DI ESERCIZIO A MAX 80°C / WORKING PREASSURES AT 80°C**

PN 30										p.s.i. 435
PN 25										p.s.i. 350
PN 20										p.s.i. 300
PN 16	*	*	*	*						p.s.i. 250
PN 10										p.s.i. 150
	1/4"	3/8"	1/2"	3/4"	1"	1 1/4"	1 1/2"	2"		

**PERDITE DI CARICO / PRESSURE DROPS**

R"	1/4	3/8	1/2	3/4	1	1 1/4	1 1/2	2
Kv	2.2	2.2	5.5	9.5				

$$\Delta P [\text{mm H}_2\text{O}] = 10.000 \times \left[ \frac{G [\text{mc/h}]}{Kv} \right]^2$$