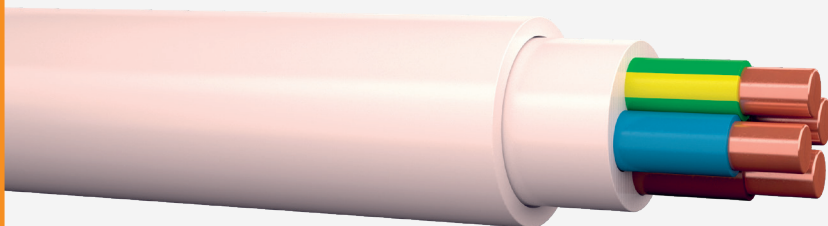


Paigalduskaablid 500 & 750V

XPJ 300/500V



Eca

KIRJELDUS

Kohtkindlaks paigalduseks sise- ja välitingimustes, kuid mitte pinnasesse. Sobiv paigaldamiseks krohvi alla. Välipaigaldusel on soovitatav kaitsta kaablit otsese päikesekiirguse eest.

STANDARDID

EN 60228
EN 50575:2014
EVS 720
HD 308-S2
HD 60364-5-52
EN 60332-1-2

KONSTRUKTSIOON

| | |
|--------------------|---|
| Kaabli kuju | Ümar |
| Juht | Ühetraadiline lõõmutatud vaskjuht (klass 1) |
| Isolatsioon | Must XLPE |
| Väliskest | Valge PVC |

SOONTE TÄHISTAMINE

2x - sinine, pruun
3x - pruun, must, hall
3G - koll-roheline, sinine, pruun
4G - koll-roheline, sinine, pruun, must
5G - koll-roheline, sinine, pruun, must, hall

OMADUSED

| | |
|---------------------------------------|--------|
| Maksimaalne töötemperatuur | +70°C |
| Minimaalne paigaldustemperatuur | -15°C |
| Maksimaalne temperatuur lühise korral | +250°C |
| CPR klass | Eca |
| UV-kindlus | Puudub |

| Juhtmete arv ja ristlõige [mm ²] | Standardpikkus [m] | Standardpakend | EAN/GTIN number | SAP kood |
|--|--------------------|----------------|-----------------|----------|
| 2x1,5 | 100 | Coil | 4741532028006 | 20156314 |
| 3x1,5 | 100 | Coil | 4741532028136 | 20156315 |
| 3G1,5 | 100 | Coil | 4741532028112 | 20155363 |
| 3G1,5 | 500 | KE S500 | 4741532028198 | 20169532 |
| 3G1,5 | 1000 | K6 | 4741532028129 | 20156318 |
| 4G1,5 | 100 | Coil | 4741532028310 | 20156316 |
| 4G1,5 | 500 | KE S500 | 4741532028303 | 20170186 |
| 4G1,5 | 1000 | K6 | 4741532028327 | 20163809 |
| 5G1,5 | 100 | Coil | 4741532028518 | 20155360 |
| 5G1,5 | 200 | KE S500 | 4741532028532 | 20167292 |
| 3G2,5 | 100 | Coil | 4741532028143 | 20155361 |
| 3G2,5 | 500 | K6 | 4741532028211 | 20169533 |
| 3G2,5 | 1000 | K7 | 4741532028150 | 20156319 |
| 4G2,5 | 100 | Coil | 4741532028341 | 20156317 |
| 4G2,5 | 1000 | K7 | 4741532028358 | 20167295 |
| 5G2,5 | 50 | Coil | 4741532028549 | 20155362 |
| 5G2,5 | 50 | Coil | 4741532029515 | 20163301 |
| 5G2,5 | 500 | K6 | 4741532028617 | 20169534 |
| 5G2,5 | 750 | K7 | 4741532028556 | 20162235 |

| Juhtmete arv ja ristlõige [mm ²] | Läbimõõt ca [mm] | Kaabli mass [kg/km] | Vähim lubatud painderaadius lõpliku paigaldusel [mm] | Vähim lubatud painderaadius paigaldusel [mm] | Takistus [Ω/km] |
|--|------------------|---------------------|--|--|-----------------|
| 2x1,5 | 7,6 | 87 | 25 | 40 | 12,1 |
| 3x1,5 | 7,9 | 100 | 25 | 40 | 12,1 |
| 3G1,5 | 8 | 100 | 25 | 40 | 12,1 |
| 4G1,5 | 8,6 | 122 | 30 | 45 | 12,1 |
| 5G1,5 | 9 | 150 | 30 | 50 | 12,1 |
| 3G2,5 | 9 | 140 | 30 | 45 | 7,41 |
| 4G2,5 | 9,6 | 170 | 30 | 50 | 7,41 |
| 5G2,5 | 10 | 205 | 35 | 55 | 7,41 |