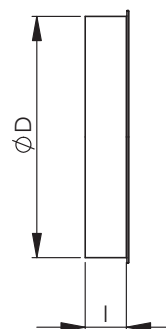
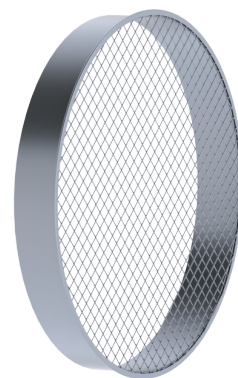


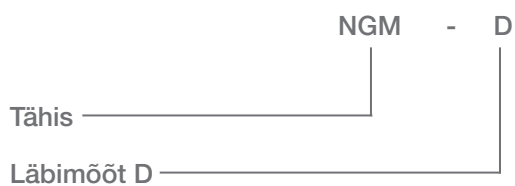
## NGM Õhuhaare võrguga, osale

Võrguga õhuhaaret kasutatakse nii sissepuhke kui ka väljatõmbe kanali otsas.

Nimimõõt d	l, mm	Kaal, kg
100	40	0,1
125	40	0,13
160	40	0,17
200	40	0,25
250	50	0,4
315	50	0,5
400	50	0,8
500	65	1,1
630	65	1,4
800	110	2,4
1000	110	3,7
1250	110	4,6



### Markeerimine



Näidis: NGM 315