
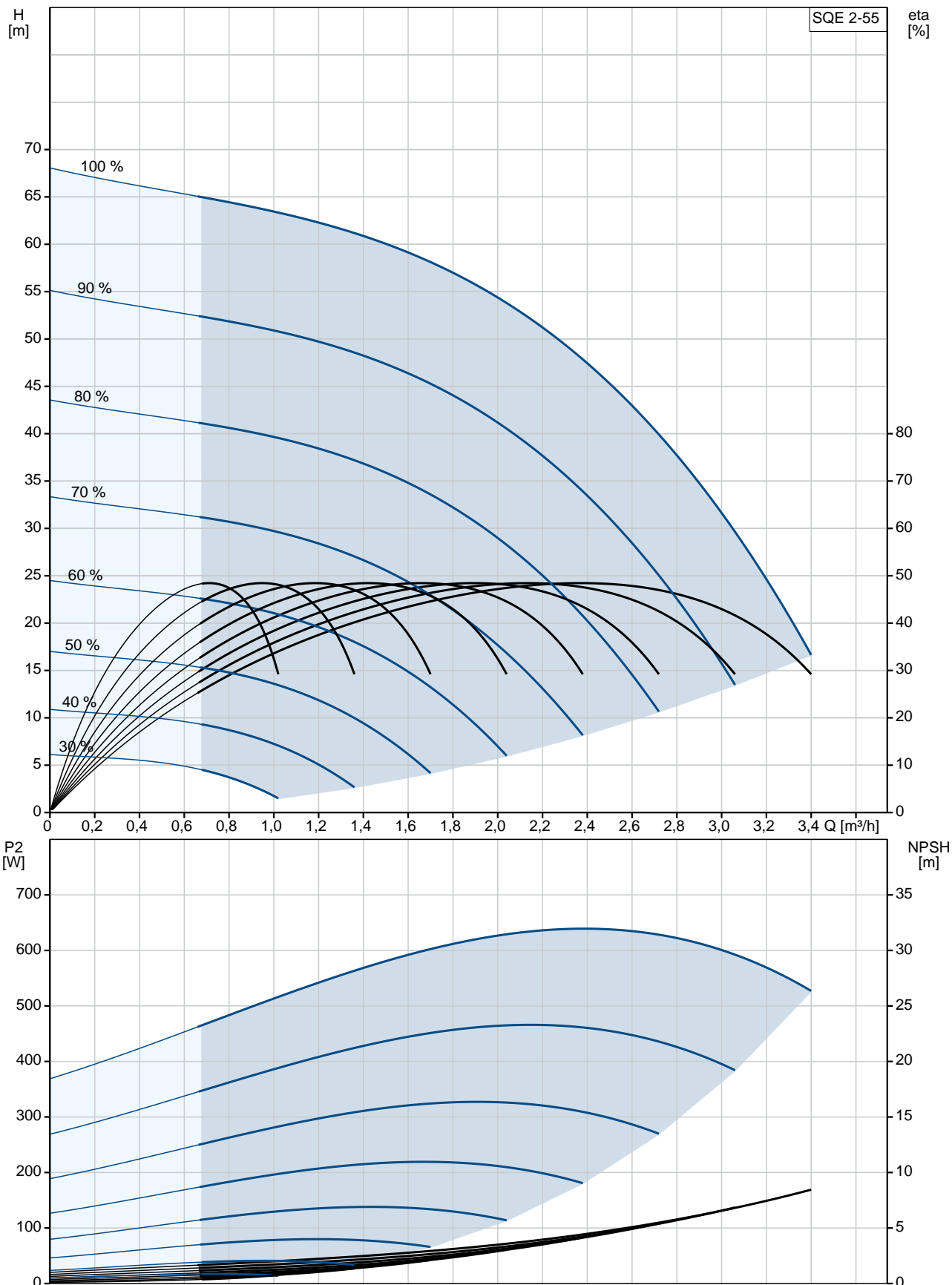


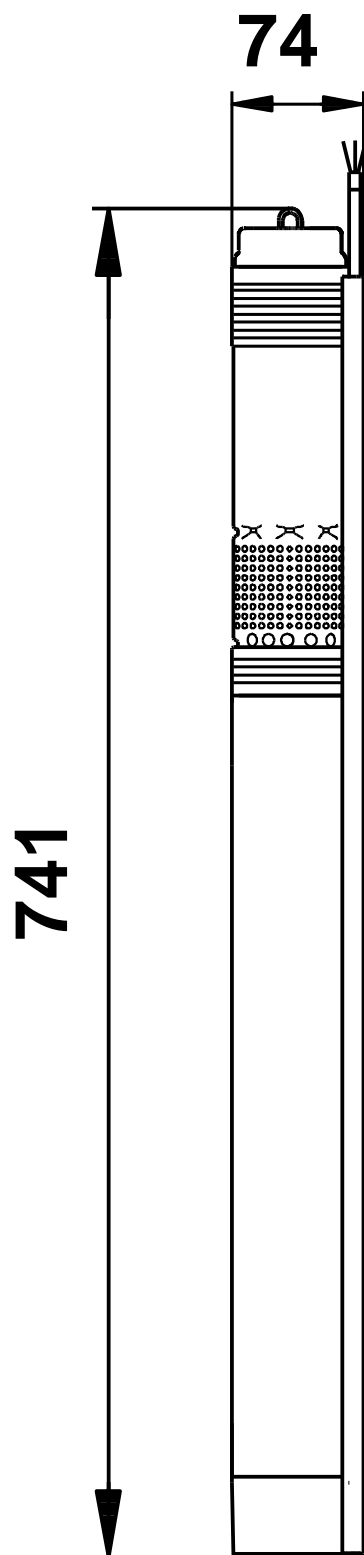
Kogus	Kirjeldus
1	<p>SQE 2-55</p>  <p>Märkus! Reaalse toote väljanägemine võib erineda pildil kujutatust.</p> <p>Toote kood:: Nõudmisel 3" multi-stage, submersible pump designed for domestic water supply, liquid transfer in tanks, irrigation and environmental applications. The pump has "floating" impellers, each with its own tungsten carbide/ceramic bearing.</p> <p>The pump features soft starting and protection against dry-running, upthrust, overvoltage, undervoltage, overload and overtemperature.</p> <p>The motor is a single-phase motor of the permanent magnet rotor type ensuring optimum efficiency within a wide load range.</p> <p>The motor is fitted with a replaceable end cover with socket.</p> <p>Vedelik: Pumbatav vedelik: Vesi Maks. vedeliku temperatuur: 35 °C Maks. vedeliku temp. 0.15 m/s juures: 35 °C Valitud vedeliku temperatuur: 20 °C Tihedus: 998.2 kg/m³</p> <p>Tehnilised: Pumba andmetel põhinev pumba kiirus: 10700 p/min Nimijõudlus: 2 m³/h Tõstekõrgus nom.: 54 m Tunnustused mootori sildikul: CE,UL,CUL Karakt. tolerantsid: ISO9906:2012 3B</p> <p>Materjalid: Pump: Polüamiid / roostevaba teras DIN W.-Nr. 1.4301 AISI 304 Tööratas: Polüamiid Mootor: Roostevaba teras DIN W.-Nr. 1.4301 AISI 304</p> <p>Paigaldamine: Pumba surveava: Rp1 1/4 Minimaalne mantelтору läbimõõt: 76 mm</p> <p>Elektriandmed: Mootori tüüp: MSE3 Tarbitav võimsus - P1: 1.02 kW</p>

Kogus	Kirjeldus
	Nimivõimsus - P2: 0.7 kW
	Vooluvõrgu sagedus: 50 Hz
	Nimipinge: 1 x 200-240 V
	Nimivool: 5.2 A
	Võimsustegur: 1.00
	Nimikiirus: 10700 p/min
	Käivitusviis: otsekäivitus
	Kaitseklass (IEC 34-5): IP68
	Isolatsiooniklass (IEC 85): F
	Kaabli pikkus: 1.5 m
	Mootori kood: 96160571
	Muu:
	Nettokaal: 4.8 kg
	Bruttokaal: 5.5 kg
	Tarnemaht: 0.009 m ³
	Danish VVS No.: 388442455
	Swedish RSK No.: 5853370
	Finnish LVI No.: 4762530
	Norwegian NRF no.: 9041362
	Päritoluriik: MX
	Tollitariifi nr: 84137029

Nõudmisel SQE 2-55 50 Hz



Nõudmisel SQE 2-55 50 Hz



Märkus! Kõik mõõdud on [mm] kui pole teisiti tähistatud.
Lahtiütetus: see lihtsustatud mõõtjoonis ei näita kõiki detaile.