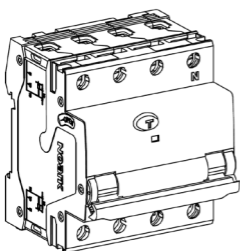


Ex9NL-N



1

RCBO
 Proudový chránič s nadpr. ochr.
 Prúdový chránič s nadpr. ochr.
 Wyłącznik nadprąd. z mod. różnicowoprąd.
 Intrerupator diferential/automate
 FI/LS-Schalter
 Interrupteur differential
 ДАВ
 Автоматичен прекъсвач с вградена дтэ
 Kombinovana diferencijalna zastitna sklopka
 maradék megszakító túlterheléssel
 Liekamosios srovės automatiniai išjungikliai
 su apsauga nuo perkrovos
 ДАВ
 Interruptor automático combinado

Ex9NL-N

Mounting instruction
 Montážní návod
 Montážny návod
 Instrukcja montażu
 Instructiuni de asamblare
 Montageanweisung
 Instructions de montage
 Инструкция по монтажу
 Инструкции за инсталиране
 Uputstvo za montažu
 Összeszerelési útmutató
 Montavimo instrukcijos
 Інструкція з монтажу
 Istruzioni di montaggio

2

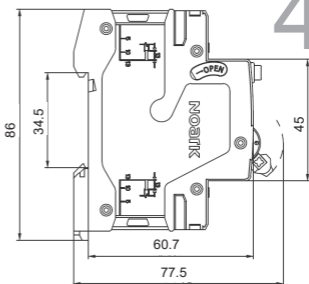
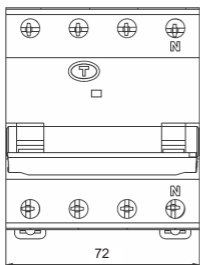
Instrucciones de montaje
 Instalēšanas instrukcijas
 Paigaldusjuhendid
 Montažu upute
 Οδηγίες Εγκατάστασης
 Monteringsanvisning
 Asennusohjeita
 Montage-instructies
 Instruções de montagem
 Navodila za montažo
 Monteringsvejledningen

Ex9NL-N

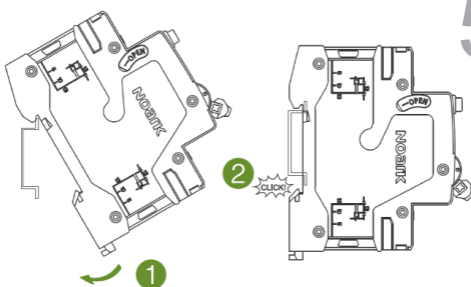
3

Caution: Installation by electricians only
 Varování: Montáž pouze osobou s elektrotechnickou kvalifikací
 Uwaga: Montaż tylko przez uprawnionych instalatorów
 Atentie: Instalare numai de catre electricieni
 Varovanie: Montáž smie vykonávať iba osoba s elektrotechnickou kvalifikáciou
 Vorsicht: Montage nur durch Elektrofachkräfte
 Attention: Montage uniquement par un électricien
 Осторожно: Установка данного оборудования производится только специалистом – электриком
 Внимание: Монтаж само от ел.специалисти
 Upozorenje: Montažu izvodi samo stručno lice
 Figyelem: Szerelést kizárólag szakember végezheti
 Dėmesio: montavimo darbus gali atlikti tik kvalifikuotas specialistas-elektrikas
 Обережно: монтаж виконує виключно електрик
 Atención: Este dispositivo debe ser manipulado únicamente por personal cualificado

Ex9NL-N



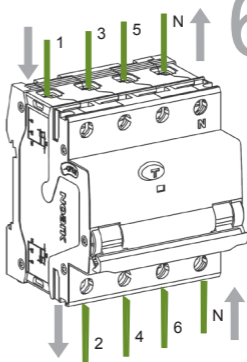
Ex9NL-N

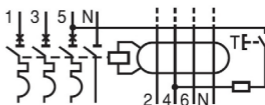
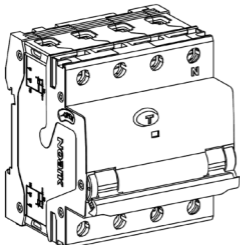


Ex9NL-N

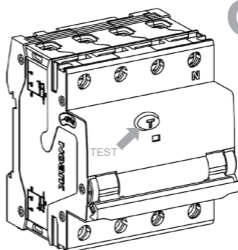
6

	1.5-10mm ²
	2N·m





Test regularly
 Testovat pravidelně
 Testovať pravidelne
 Testuj regularnie
 Testaṭi ĩn mod regulat
 RegelmäÙig testen
 Teste le régulièremet
 Тестировать регулярно
 Тествай редовно
 Redovno testirati
 Rendszeresen tesztelni
 Tikrinti reguliariai
 Тестувати регулярно



TEST

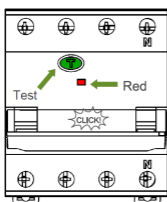


Recommended testing period	Heavy condition	1 month
	Normal condition	6 months
Doporučená testovací perioda	Náročné prostředí	1 měsíc
	Normální prostředí	6 měsíců
Doporučená testovacia perióda	Náročné prostredie	1 mesiac
	Normálne prostredie	6 mesiacov
Zalecany okres testowania	Warunki ciężkie	1 miesiąc
	Warunki normalne	6 miesięcy
Perioada recomandată de testare	Condiție grea	1 lună
	Condiție normală	6 luni
Empfohlener Testzeitraum	Schwierig Umgebung	6 Monate
	Regulär Umgebung	1 Monat
Période d'essai recommandé	Environnement difficile	1 mois
	Environnement normal	6 mois

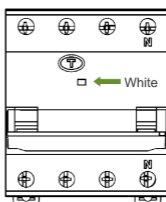
TEST



Рекомендуемый период тестирования	Тяжелые условия	1 месяц
	Нормальные условия	6 месяцев
Препоръчителен период на тестване	Тежка среда	1 месец
	Нормална среда	6 месеца
Preporučena učestalost testiranja	Teški radni uslovi	1 mesec
	Normalni radni uslovi	6 meseci
Preporučena učestalost ispitivanja	Teški radni uvjeti	1 mjesec
	Normalni radni uvjeti	6 mjeseci
Javasolt tesztelési időszak	Szélsőséges környezet	1 hónap
	Normál környezet	6 hónap
Rekomenduojamas patikrinimo periodas	Sunkios sąlygos	1 mėnuo
	Normalios sąlygos	6 mėnesiai
Рекомендована періодичність тестування	Важкі умови використання	1 місяць
	Нормальні умови використання	6 місяців



Red
 Červená
 Czerwony
 Roșu
 Rot
 Rouge
 Красный
 Crvena



White
 Bílá
 Biela
 Biało
 Albă
 Weiss
 Blanc
 Белая
 Bela

NOARK



Printed with environment-friendly paper
 Copyright Noark. All Right Reserved
 Manufacturer: NOARK Electrics (Shanghai) Co., Ltd.
 3857 Sixian Road, Songjiang District, Shanghai
 Importer: NOARK Electric Europe s.r.o.
 Sezemická 2757/2, 193 00 Praha 9, Czech Republic
 www.noark-electric.eu
 Z9NL202101EU