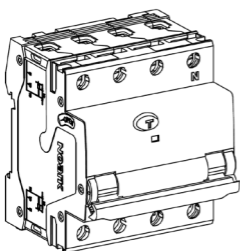


## Ex9NL-N



1  
 RCBO  
 Proudový chránič s nadpr. ochr.  
 Prúdový chránič s nadpr. ochr.  
 Wyłącznik nadprąd. z mod. różnicowoprąd.  
 Interrupator diferencial/automate  
 FI/LS-Schalter  
 Interrupteur differential  
 ДАВ  
 Автоматичен прекъсвач с вградена дтэ  
 Kombinovana diferencijalna zastitna sklopka  
 maradék megszakító túlterheléssel  
 Liekamosios srovės automatiniai išjungikliai  
 su apsauga nuo perkrovos  
 ДАВ  
 Interruptor automático combinado

## Ex9NL-N

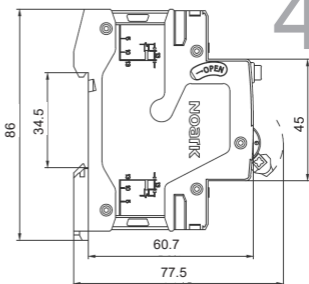
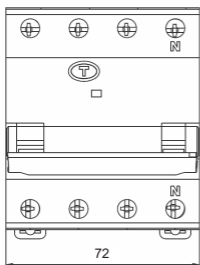
Mounting instruction  
 Montážní návod  
 Montážny návod  
 Instrukcja montażu  
 Instrucțiuni de asamblare  
 Montageanweisung  
 Instructions de montage  
 Инструкция по монтажу  
 Инструкции за инсталиране  
 Uputstvo za montažu  
 Összeszerelési útmutató  
 Montavimo instrukcijos  
 Інструкція з монтажу  
 Istruzioni di montaggio

2  
 Instrucciones de montaje  
 Instalēšanas instrukcijas  
 Paigaldusjuhendid  
 Montažu upute  
 Οδηγίες Εγκατάστασης  
 Monteringsanvisning  
 Asennusohjeita  
 Montage-instructies  
 Instruções de montagem  
 Navodila za montažo  
 Monteringsvejledningen

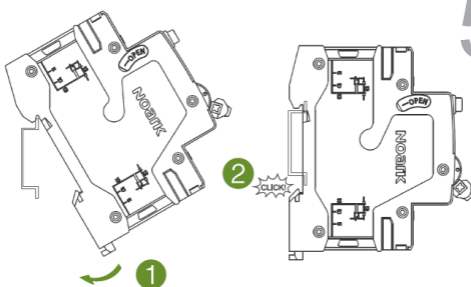
## Ex9NL-N

3  
 Caution: Installation by electricians only  
 Varování: Montáž pouze osobou s elektrotechnickou kvalifikací  
 Uwaga: Montaż tylko przez uprawnionych instalatorów  
 Atentie: Instalare numai de catre electricieni  
 Varovanie: Montáž smie vykonávať iba osoba s elektrotechnickou kvalifikáciou  
 Vorsicht: Montage nur durch Elektrofachkräfte  
 Attention: Montage uniquement par un électricien  
 Осторожно: Установка данного оборудования производится только специалистом – электриком  
 Внимание: Монтаж само от ел.специалисти  
 Upozorenje: Montažu izvodi samo stručno lice  
 Figyelem: Szerelést kizárólag szakember végezheti  
 Démesio: montavimo darbus gali atlikti tik kvalifikuotas specialistas-elektrikas  
 Обережно: монтаж виконує виключно електрик  
 Atención: Este dispositivo debe ser manipulado únicamente por personal cualificado

## Ex9NL-N



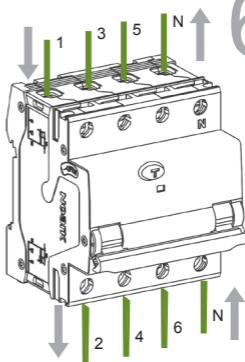
## Ex9NL-N

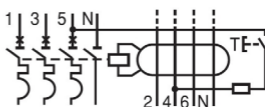
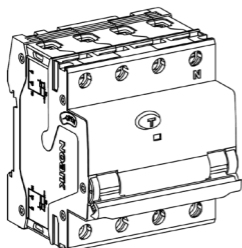


## Ex9NL-N

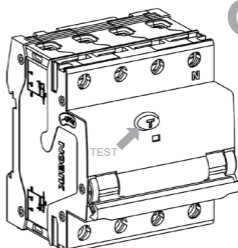
6

	1.5-10mm <sup>2</sup>
	2N·m





Test regularly  
 Testovat pravidelně  
 Testovať pravidelne  
 Testuj regularnie  
 Testați în mod regulat  
 Regelmäßig testen  
 Teste le régulièrement  
 Тестировать регулярно  
 Тествай редовно  
 Redovno testirati  
 Rendszeresen tesztelni  
 Tikrinti reguliariai  
 Тестувати регулярно



## TEST

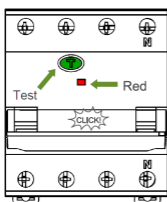


Recommended testing period	Heavy condition	1 month
	Normal condition	6 months
Doporučená testovací perioda	Náročné prostředí	1 měsíc
	Normální prostředí	6 měsíců
Doporučená testovacia perióda	Náročné prostredie	1 mesiac
	Normálne prostredie	6 mesiacov
Zalecany okres testowania	Warunki ciężkie	1 miesiąc
	Warunki normalne	6 miesięcy
Perioada recomandată de testare	Condiție grea	1 lună
	Condiție normală	6 luni
Empfohlener Testzeitraum	Schwierig Umgebung	6 Monate
	Regulär Umgebung	1 Monat
Période d'essai recommandé	Environnement difficile	1 mois
	Environnement normal	6 mois

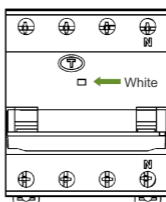
## TEST



Рекомендуемый период тестирования	Тяжелые условия	1 месяц
	Нормальные условия	6 месяцев
Препоръчителен период на тестване	Тежка среда	1 месец
	Нормална среда	6 месеца
Preporučena učestalost testiranja	Teški radni uslovi	1 mesec
	Normalni radni uslovi	6 meseci
Preporučena učestalost ispitivanja	Teški radni uvjeti	1 mjesec
	Normalni radni uvjeti	6 mjeseci
Javasolt tesztelési időszak	Szélsőséges környezet	1 hónap
	Normál környezet	6 hónap
Rekomenduojamas patikrinimo periodas	Sunkios sąlygos	1 mėnuo
	Normalios sąlygos	6 mėnesiai
Рекомендована періодичність тестування	Важкі умови використання	1 місяць
	Нормальні умови використання	6 місяців



Red  
 Červená  
 Czerwony  
 Roșu  
 Rot  
 Rouge  
 Красный  
 Crvena



White  
 Bílá  
 Biela  
 Biało  
 Albă  
 Weiss  
 Blanc  
 Белая  
 Bela

NOARK



Printed with environment-friendly paper  
 Copyright Noark. All Right Reserved  
 Manufacturer: NOARK Electrics (Shanghai) Co., Ltd.  
 3857 Sixian Road, Songjiang District, Shanghai  
 Importer: NOARK Electric Europe s.r.o.  
 Sezemická 2757/2, 193 00 Praha 9, Czech Republic  
 www.noark-electric.eu  
 Z9NL202101EU