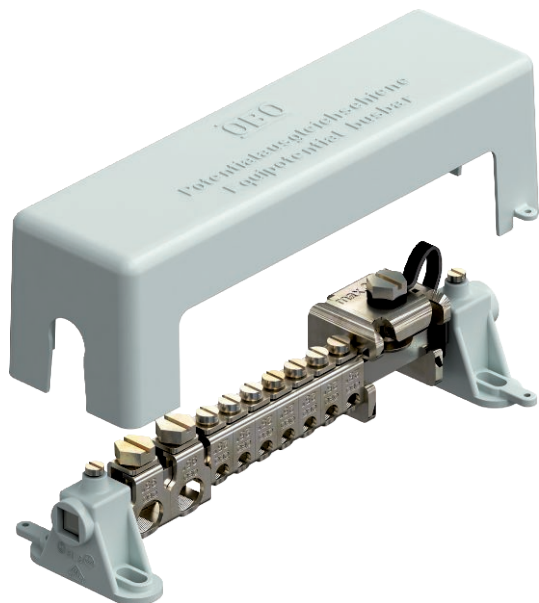


Tehniline andmeleht

Potentsiaaliühtlustuslatt sisetingimustes kasutamiseks, VDE-kontrollitud
Toote nr 5015650



Potentsiaaliühtlustuslatt potentsiaaliühtlustuseks vastavalt DIN VDE 0100-410/-540 ja piksekaitse-potentsiaaliühtlustuseks vastavat DIN VDE 0185-305

- vastavalt VDE 0618 osale 1
- messingust klemmisiiniga 10 × 10 mm, nikeldatud
- kontaktikindla terasest ridaklemmidega, galvaniliselt tsingitud
- polüstüreenist kattepaneel ja siinipukid, hall
- plommitav kattepaneel / märgistatav
- välguvoolutaluvus 100 kA (10/350)
- põltlukkustiga tõmbelook iseseisva lõtvumise vastu (nõutav nt tööstuses)

Ühendusvõimalused:

- 7 planksoonega- või jämedakiulist juhet läbimõõduga 2,5–25 mm² või peenkiudjuhtmed läbimõõduga kuni 16 mm² (max Ø 7 mm)
- 2 planksoonega- või jämedakiulist juhet läbimõõduga 25–95 mm² või peenkiudjuhtmed läbimõõduga kuni 70 mm² (max Ø 13,5 mm)
- 1 lamejuht 30 × 3,5 mm



CuZn Messing

Toote lisatekst 1 plommitava lõögikindlast plastmassist kattepaneeliga

Põhiandmed

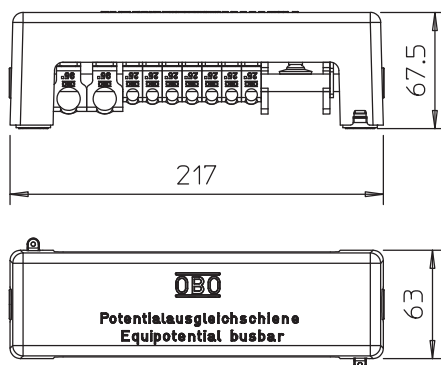
| | |
|--------------------------|-----------------|
| Toote nr | 5015650 |
| Tüüp | 1801 VDE |
| Mõõt | 217mm |
| Värv | hall |
| Materjal | Messing |
| Materjali lühend | CuZn |
| Väikseim müügiühik (MOQ) | 1,00 Tükk |
| Kaal | 55,00 kg/100 tk |

Tehniline andmeleht

Potentsiaaliühtlustuslatt sisetingimustes
kasutamiseks, VDE-kontrollitud
Toote nr 5015650



Tehnilised andmed



| | |
|--|---|
| pikkus | 217,00 mm |
| Laius | 63,00 mm |
| Kõrgus | 67,50 mm |
| 1. ühendusvõimalus | 7 ühe või mitme soonega juhet 2,5–25 mm ² või kiudjuhtmed kuni 16 mm ² (max Ø 7 mm) |
| 2. ühendusvõimalus | 2 ühe või mitme soonega juhet 25–29 mm ² või kiudjuhtmed kuni 70 mm ² (max Ø 13,5 mm) |
| 3. ühendusvõimalus | 1 lamejuht kuni FL30 või paksusega max 5 mm |
| Ühenduste arv, ümarjuht, kokku | 0,00 |
| Ühenduste arv, ümarjuht 8 mm | 0,00 |
| Ühenduste arv, ümarjuht 10 mm | 0,00 |
| Ühenduste arv, ümarjuht 8–10 mm | 0,00 |
| Ühenduste arv, ribaterast kuni 30 mm | 1,00 |
| Ühenduste arv, ribaterast kuni 40 mm | 0,00 |
| Ühenduste arv, juhe kuni 6 mm ² , jäik | 0,00 |
| Ühenduste arv, juhe kuni 16 mm ² , jäik | 0,00 |
| Ühenduste arv, juhe kuni 25 mm ² , jäik | 7,00 |
| Ühenduste arv, juhe kuni 95 mm ² , jäik | 2,00 |
| Mudel | kattega |
| Konstruksioonitüüp | Modulaarne ehitus |
| Isolaator | <input checked="" type="checkbox"/> |
| Mooduli laius TE (10 mm) | 20,00 |
| Klemmliistu ristlõige | 100,00 mm ² |
| Klemmi materjal | Teras |
| Klemmi pealispind | galvaaniliselt tsingitud |
| Kontaktliistu materjal | Messing |
| Kontaktliistu pealispind | nikeldatud |