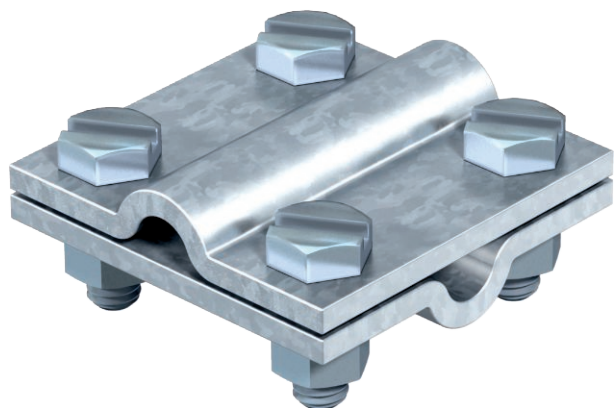


# Tehniline andmeleht

Ristühendus Rd 8–10

Toote nr 5312604



- vastab VDE 0185-305-3 (IEC/ EN 62305-3) nõuetele
- sobivus: Rd 8-10 × Rd 8-10
- monteeritud 4 kuuskantpoldi M8 × 25 ja 4 kuuskantmutriga M8 (F)



<b>Tk.</b>	Teras
<b>FT</b>	Kuumtsingitud kastmismeetodil

## Toote kirjeldus

## Põhiandmed

Toote nr	5312604
Tüüp	253 8X8
Nimetus 1	Ristühendusklenn
Nimetus 2	ümarjuhile
Mõõt	8-10mm
Materjal	Teras
Materjali lühend	Tk.
Pinnakate	Kuumtsingitud kastmismeetodil
Pinnakate DIN standardi järgi	DIN EN ISO 1461
Pealispinna tähis	FT
Kaal	30,70 kg/100 tk

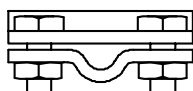
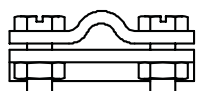
# Tehniline andmeleht

Ristühendus Rd 8–10

Toote nr 5312604



## Tehnilised andmed



Mõõt A	60,00 mm
Mõõt B	60,00 mm
Kinnituskrivi liik	Kuuskantpeapolt
Jätkuelemendi tüüp	Ristühendusklenn
Välguvoolu lahendusvõime	H/100 kA
Sobib jätkuelemendile	Ümarjuht Rd 8-10 / Rd 8-10
Sobivus	Rd 8-10 mm
Vaheplaat	<input type="checkbox"/>

