

# Tehniline andmeleht

## Kinnitusklamber 1015, keskmise tugevusega

Toote nr 1018396



Kahe haruga kinnitusklamber kaablite ja torude jaoks

\*Suurused 7 kuni 12 ei sobi poldipüstolile.



<b>Tk.</b>	Teras
<b>G</b>	galvaaniliselt tsingitud

### Põhiandmed

Toote nr	1018396
Tüüp	605 40 G
Nimetus 1	Kinnitusklamber
Nimetus 2	kahe kinnitusega
Mõõt	40mm
Materjal	Teras
Materjali lühend	Tk.
Pinnakate	galvaaniliselt tsingitud
Pinnakate DIN standardi järgi	DIN EN 12329
Pealispinna tähis	G
Väikseim müügihik (MOQ)	50,00 Tükk
Kaal	1,90 kg/100 tk

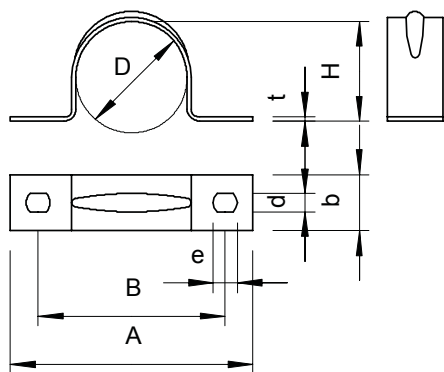
# Tehniline andmeleht

## Kinnitusklamber 1015, keskmise tugevusega

Toote nr 1018396



### Tehnilised andmed



pikkus	75,00 mm
Laius	14,00 mm
Kõrgus	37,00 mm
Mõõt A	75,00 mm
Mõõt B	61,00 mm
Mõõt b	14,00 mm
Mõõt D	40,00 mm
Mõõt d	5,50 mm
Mõõt e	7,00 mm
Mõõt H	37,00 mm
Mõõt t	1,50 mm
Kaugus seinast	<input type="checkbox"/>
Kaablite/torude arv	1,00
Teostus	Kahepoolne
Kinnitusviis	Kruviava
Läbimõõdule	40 mm
Sobib tuletõkkepiirkonda	<input type="checkbox"/>
Halogeenivaba	<input checked="" type="checkbox"/>
Plastümbrisega	<input type="checkbox"/>
Ava suurus	5,5 x 7 mm
Materjali paksus	1,50 mm
UV-kindel	<input checked="" type="checkbox"/>