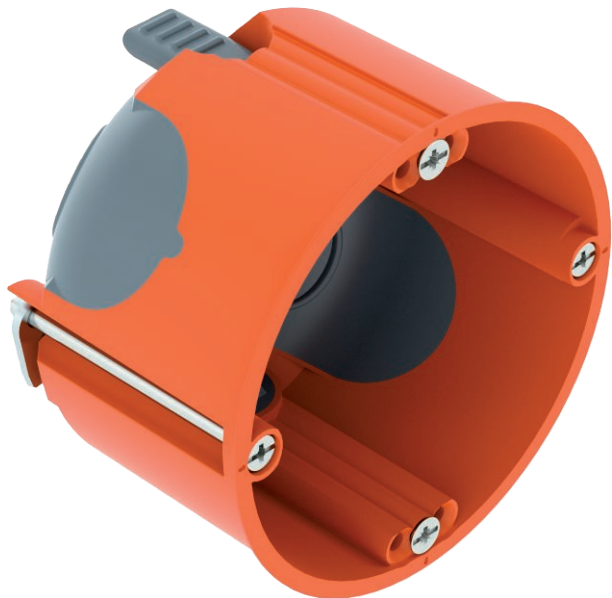


# Tehniline andmeleht

## HW õõnesseina seadmetoos 47, tuulekindel

Toote nr 2003806



Tuulekindlate membraansisveikudega õõnesseina seadmetoos kasutamiseks õõnesseintes paigaldussügavusega vähemalt 47 mm ja plaadipaksusega 5–40 mm.

- 2 × 3 kruvipüstakut • seadmekruvid, kinnituskõrvad
- 2 kombi-horisendid kuni Ø 20 ja 25 mm
- 2 sisendit NYM-kaablitele 3 × 1,5 mm
- 2 sisendit NYM-kaablitele 3 × 2,5 mm<sup>2</sup> või 5 × 1,5 mm<sup>2</sup>
- tuulekindel ühendamine teiste HG 35 tüüpi seadmetoosidega ühendusmuhi ZH 11-V abil kaasasolevad tarvikud: 10 ühendusmuhi, tüüp ZH 11-V



PP/TPE polüpropüleen / termoplast-elastomeer

Toote lisatekst 2

Vastavalt IEC 61670-1, IEC 61670-22 ja DIN 49073-1.

### Põhiandmed

|                          |                                       |
|--------------------------|---------------------------------------|
| Toote nr                 | 2003806                               |
| Tüüp                     | HG 47-L                               |
| Saadaval alates          | 01.10.2021                            |
| Moot                     | Ø68mm, H47mm                          |
| Värv                     | oranž/hall                            |
| Materjal                 | polüpropüleen / termoplast-elastomeer |
| Materjali lühend         | PP/TPE                                |
| Väikseim müügiühik (MOQ) | 25,00 Tükk                            |
| Kaal                     | 2,41 kg/100 tk                        |

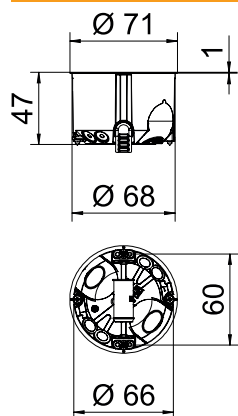
# Tehniline andmeleht

## HW õõnesseina seadmetoos 47, tuulekindel

Toote nr 2003806








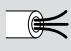
### Tehnilised andmed



|   |   |
|---|---|
| Kõrgus                                  | 47,00 mm  |
| Läbimõõt                                | 68,00 mm  |
| sisendite arv                           | 6,00  |
| Sisude arv                              | 1,00  |
| Sisestuse liik                          | NYM-kaablite, andmesidekaablite ja gofreeritud torude väljamurdeava |
| Mudel                                   | Üksik   |
| Konstruksioonitüüp                      | Seadmekarp  |
| seadmete kinnitus                       | Kruvid  |
| Kaas                                    | ilma  |
| freesiava läbimõõt                      | 68,00 mm  |
| Vorm                                    | ümar  |
| Toru läbimõõdule                        | 20/25 mm  |
| Kombisisendid Ø 20/25 mm                | 2,00  |
| Juhtmesisviigid 3 × 2,5 mm <sup>2</sup> | 2,00  |
| / 5 × 1,5 mm <sup>2</sup>               |   |
| Juhtmesisviigid 3 × 1,5 mm <sup>2</sup> | 2,00  |
| Sobiv plaadi paksus                     | 5,00 - 40,00 mm   |
| Halogeenivaba                           | <input checked="" type="checkbox"/>                                 |
| Kruvidega                               | <input checked="" type="checkbox"/>                                 |
| nimiristlõige                           | 1,50 - 2,50 mm <sup>2</sup>   |
| Löögikindel                             | <input checked="" type="checkbox"/>                                 |
| kaitseklass                             | IP30  |
| Tuulekindel                             | <input checked="" type="checkbox"/>                                 |

### Tabelid

Tabel 1

|   |  |  |  |  |
|---|---|---|---|---|
|   | 1,5 mm <sup>2</sup>   | 2,5 mm <sup>2</sup>   | 1,5 mm <sup>2</sup>   | 2,5 mm <sup>2</sup>   |
|  | 3   |   | 5   | 4   |
|  | 9   |   | 15  | 12  |

Tabel 1