

Tehniline andmeleht

Tsingitud terasest ümarjuht

Toote nr 5021103



- kasutatav püüdur- ja allaviigujuhina ning maandusjuhina vastavalt DIN EN 62561-2 (VDE 0185-561-2)
- vastab VDE 0185-305 (IEC 62305) nõuetele
- RD 10 kasutatav ka pinnases
- tsingikiht: $\geq 350 \text{ g/m}^2$ (keskmise väärtusega ca 50 μm)

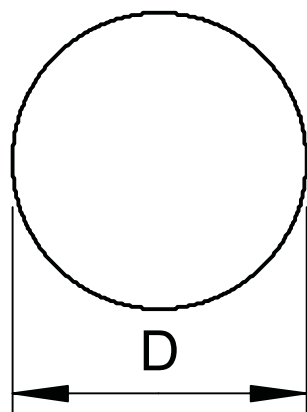


Tk.	Teras
FT	Kuumtsingitud kastmismeetodil

Põhiandmed

Toote nr	5021103
Tüüp	RD 10
Nimetus 1	Ümarjuht
Nimetus 2	ca. 80m rullis
Mõõt	10mm
Materjal	Teras
Materjali lühend	Tk.
Pinnakate	Kuumtsingitud kastmismeetodil
Pinnakate DIN standardi järgi	DIN EN ISO 1461
Pealispinna tähis	FT
Väikseim müügiühik (MOQ)	80,00 m
Kaal	63,00 kg/100 m

Tehnilised andmed



Mõõt D	10,00 mm
Üksiktraatide arv	1,00
Läbimõõt	10,00 mm
Kõrgepingekindel isoleeritud mudel	<input type="checkbox"/>
Standardne ring	80 ca. m
Standardrull	50,00 ca. kg
Nimiväärtus \emptyset	10 mm
Ristlõige	78,00 mm ²
Materjali omadused	muu
Materjali kate	ilma