

EAN: 6414150087868

[www.oras.com/ee/products/oras/product/5701F](http://www.oras.com/ee/products/oras/product/5701F)



Oras Care valamusegisti Bidetta käsidušiga. Pikendatud ergonomiline kahv lihtsustab segisti kasutamist erinevate vajadustega kasutajarühmade jaoks. Temperatuuri ja vooluhulga piiramisvõimalusega seadeosa.

F = painduvad ühendustorud.

- Ravi- ja hoolekandeesutused
- Kangsegisti, Bidetta
- Tööpinnale paigaldatav
- Kroom
- Jäik jooksutoru
- Survemuutusi tasandav õhusti, Õhustatud veesammas
- Pikendatud kahv, Üks kahv, Kuuma/külma sümbolid
- Dušivoolik (1500 mm), Dušihoidik
- Bidetta käsiduš
- Temperatuuri ja vee vooluhulga piiramise võimalus seadeosast, Temperatuuri piiramise võimalus
- Ø 40 mm keraamiline seadeosa, Tagasilöögiklapid, Prügipüüdur(id)
- Painduvad ühendustorud
- Tsingikaokindel messing, 3S-Installation kinnitussüsteem

## Tehnilised andmed

### Vooluhulk

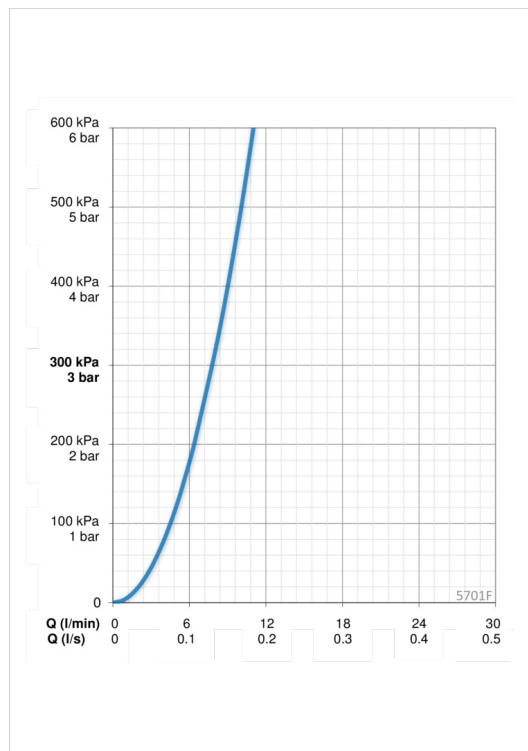
Vooluhulk 300 kPa	<b>0.13 l/s</b>
Rõhukadu vooluhulgal (0.1 l/s)	<b>180 kPa</b>

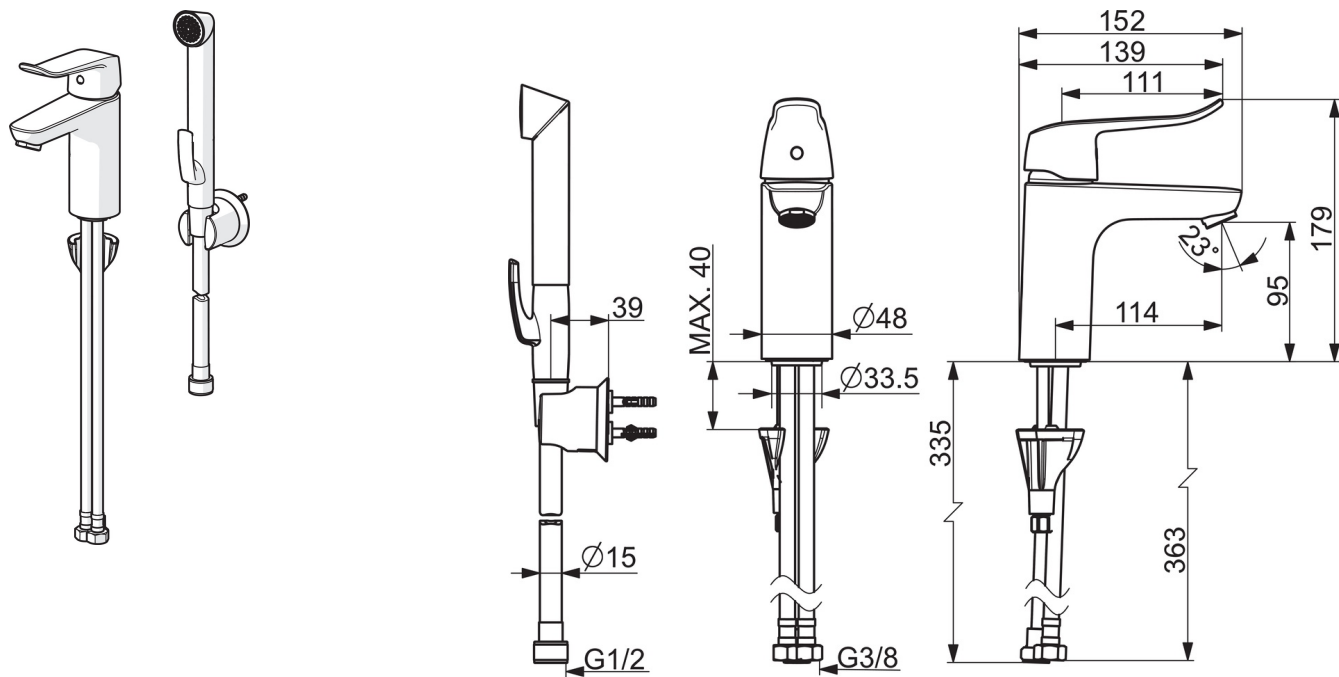
### Tehnilised omadused

Kuum vesi	<b>max. +80°C</b>
Kasutussurve	<b>50 - 1000 kPa</b>
Ühenduse mõõt	<b>G3/8</b>
Tööulatus	<b>114 mm</b>
Materjal	<b>Messing</b>

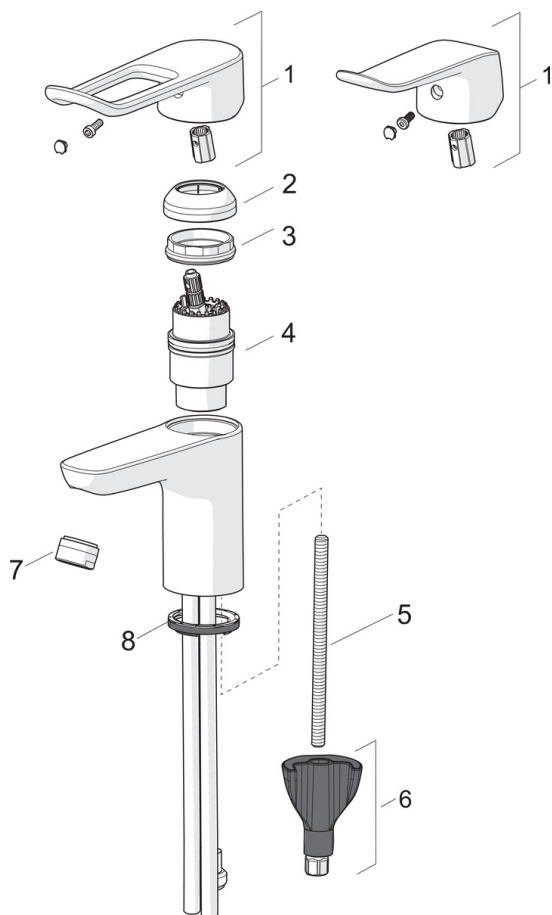
### Määrused

EN standard	<b>EN 817</b>
Hääleklass	<b>I (ISO 3822)</b>





## Varuosad



### SP5611

	Nimetus	Kood
01	Pikk kahv, L=162	1004914V
01	Kahv, L=136	1005294V
02	Kaitsekate	1000664V
03	Pingutusmutter	158726
04	Seadeosa	158890
05	Paigalduskruvi, M8x1, L=130	1000780V
06	Kinnituskomplekt	602610V
07	Õhusti, M24 x 1 A Laminar PL-HC-STD	602283V
07	Õhusti, M24 x 1 STD HC A	232211
08	Põhjatihend	1002371V