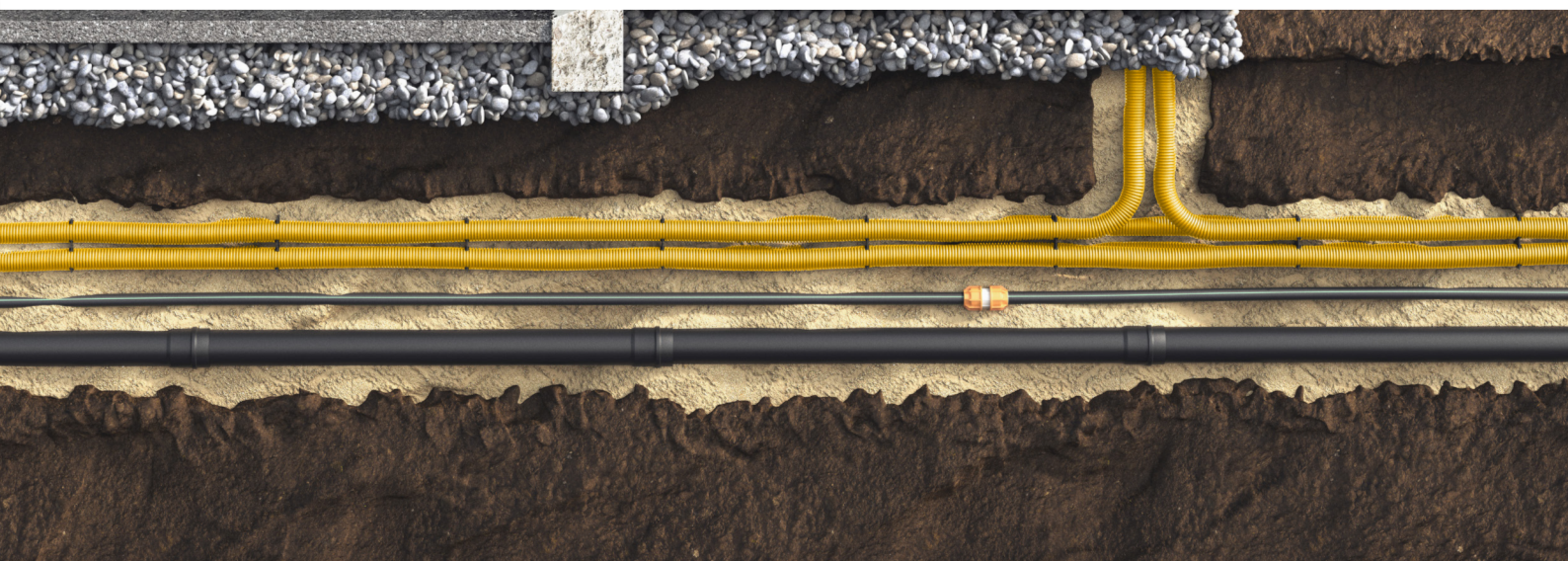


# HOONESISENE -JA VÄLINE KAABLIKAITSE



Selleks, et elekter ja internet jõuaks meieni ohutult, oleme koostöös edasimüüjate, töövõtjate ja teiste partneritega välja töötanud turu parimad kaablikaitse lahendused.

**PIPELIFE**   
always part of your life



# HOONESISENE HOONEVÄLINE KAABLIKAITSE



Selleks, et elekter ja internet jõuaks meieni ohutult, oleme koostöös edasimüüjate, töövõtjate ja teiste partneritega välja töötanud turu parimad kaablikaitse lahendused.



# SISUKORD

## HOONESISENE KAABLIKAITSE

6	Nõuded hoonesisesele kaablikaitsele
11	Preflex eelkaabeldatud torud
15	PVC torud 320N
16	PVC torud 750N
19	Liitmikud
22	Kerilauad
23	Halogeenivabad torud ja liitmikud
27	Harukarbid

## HOONEVÄLINE KAABLIKAITSE

30	Nõuded hoonevälisele kaablikaitsele
34	PE topeltseinaga korrigeeritud torud
38	Üheseinalised korrigeeritud torud
39	OPTO kaablikaitsetorud
40	PE puurimistorud
41	Poolitatavad kaablikaitsetorud
42	Sidekaevud
43	Liitmikud ja lisad

Peame pöörama aina rohkem tähelepanu kõige olulisemate kommunikatsioonide ehitamisele ning kaitsmisele. Ühiskonna nõudlus pideva ja kvaliteetse energiarustuse järele aina kasvab, väga oluline osa majandusest sõltub sellest. Julgustame kõiki kliente olema infrastruktuuri ehitamisel nõudlikud nii lahenduste kui toodete valimisel. Pipelife`l on pikaajaline kaablikaitse tootmise kogemus. Koostöös edasimüüjate, töövõtjate ja teiste partneritega oleme välja töötanud turu parimad kaablikaitse lahendused.

# NÕUDED HOONESISESELE KAABLIKAITSELE

Hoonesiseste kaablikaitsetorude ja tarvikute ülesanne on isoleeritud juhtmete ja/või kaablite kaitsmine ja suunamine sellistes elektripaigaldistes ja kommunikatsioonisüsteemides, mille pinged on kuni 1000 V vahelduvpinget või 1500 V alalispinget. Ühtsaks süsteemiks ühendatud paigaldustorud ja tarvikud peavad tagama nendes asetsevate isoleeritud juhtmete ja kaablite mehaanilise ja vajadusel isegi elektrilise kaitse. Paigaldustorude tarvikute (jätkude, põlvede, kinnitusklambrite) kaitseomadused ei tohi olla halvemad kui paigaldustorudele esitatavad nõuded.

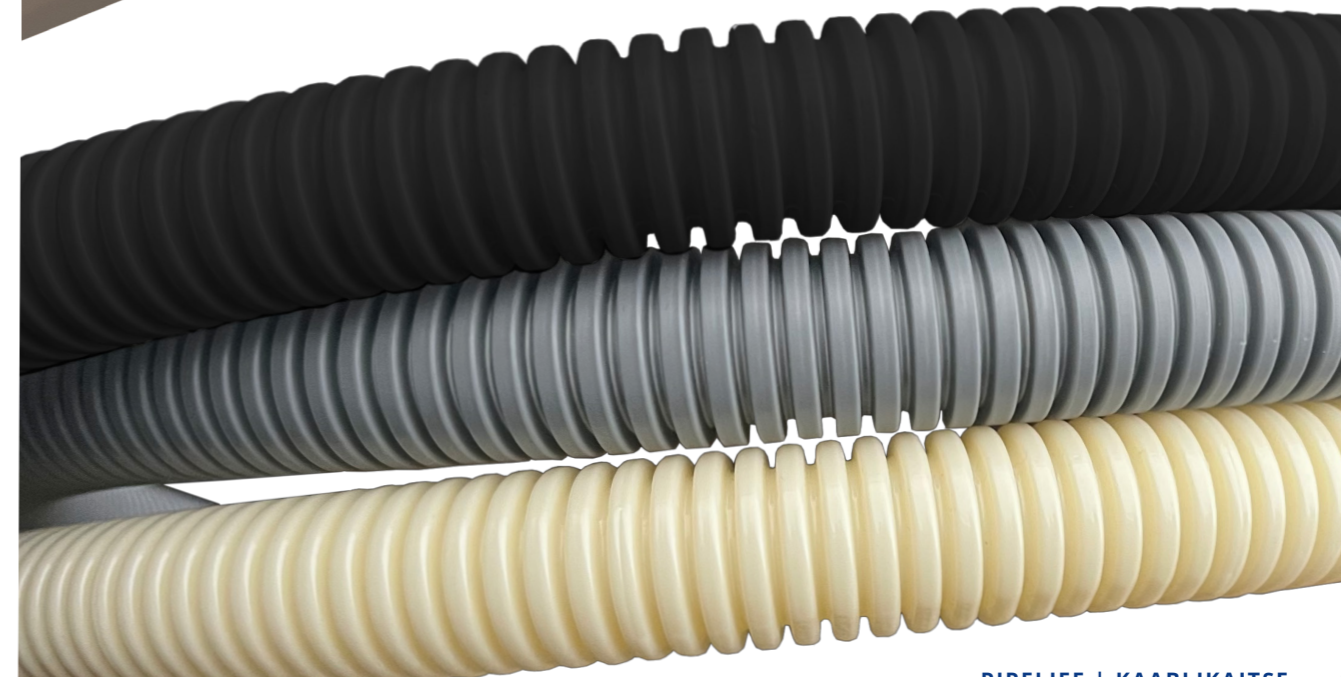
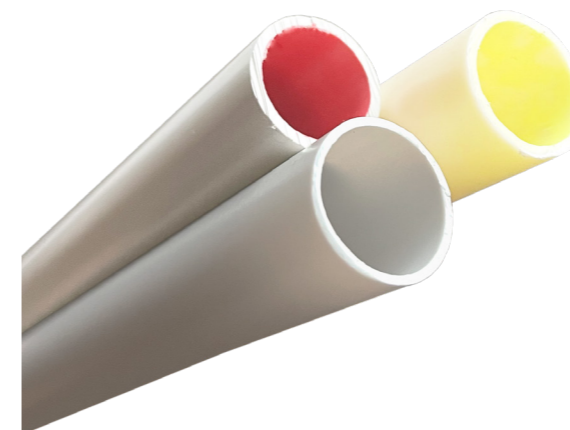
Standard EN 61386-1 jaotab hoonesised paigaldustorud järgmiselt:

#### Jäik paigaldustoru

paigaldustoru, mida ei ole võimalik painutada või on võimalik painutada ainult koos mehaanilise abivahendiga;

#### Painduv paigaldustoru

paigaldustoru, mida on võimalik käsitsi painutada, aga mis ei ole mõeldud sagedaseks painutamiseks kogu kasutusea jooksul;



## HOONESISENE KAABLIKAITSE

06.2019 HALOGEN FREE 750 EN61



### Mehaanilised omadused

Paigaldustorud peavad olema piisava mehaanilise tugevusega. Nad ei tohi mõraneda ega deformeeruda nii palju, et isoleeritud juhtmete või kaablite sisestamine nendesse oleks raskendatud või juba paigaldatud isoleeritud kaablid või juhtmed võiksid väljatõmbamisel kahjustuda.

Standard EN 61386-1 jagab hoonesised kaablikaitsetorud viide erinevasse jäikusklassi:

Jäikusklass	Vastupanu	Survetugevus N
1	Väga väike	125
2	Väike	320
3	Keskmine	750
4	Suur	1250
5	Väga suur	4000

**Plastist paigaldustorud jäävad vahemikku 1...4 jäikusklass.**

**Metallist paigaldustorud kuuluvad 4. või 5. jäikusklassi.**



### Kasutuskohad

- Väikese tugevusega torud – üldkasutatavad. Pinnapealne paigaldus, krohvialune, puitkarkassis jne. Neid torusid ei tohi paigaldada betooni sisse.
- Keskmise tugevusega torud – sobivad paigaldamiseks kohtadesse, kus kasutatakse väikese tugevusega torusid. Lisaks eeltoodule sobivad need ka paigaldamiseks betooni sisse ja pinnasesse.
- UV-kindlad torud – kasutamiseks välitingimustes.
- Halogeenivabad torud – ei eralda põlemisel kahjulikke gaase, seetõttu sobivad kasutamiseks koolides, haiglates, kaubanduskeskustes ja mujal rahvarohketes kohtades.
- Kaabliga varustatud torud – torud, mis on juba koos kaablihoone või kaablitega. Kiirendavad ja lihtsustavad installeerimistööd.



Paigalduskoht vastavalt EN 61386-1	Minimaalne jäikusklass
Betoon	3
Krohvi all	2
Sõrestiksein (puit, metall)	2
Tasanduskihis (sein, põrand)	2
Asfaldis	3
Ripplagedes	2
Pinnases	3
Ehituskonstruksiooni 2 õõnsustes ja avades	2

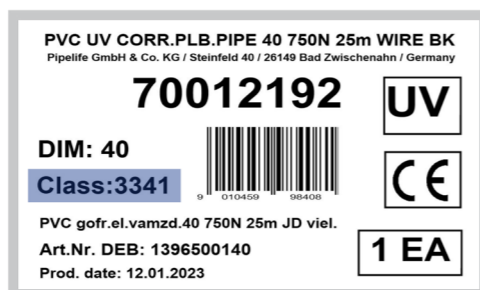


### Klassifitseerimiskoodi info

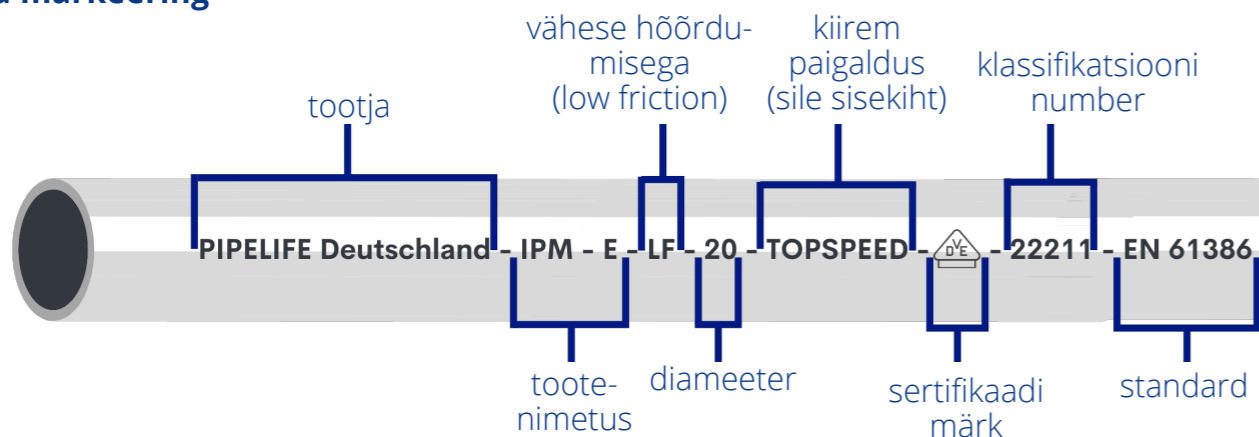
Järgnevas tabelis on ära toodud klassifitseerimiskoodide tabel, mille alusel jaotatakse hoonesised paigaldustorud vastavalt nende surve- ja löögitaluvusele ning minimaalsele ja maksimaalsele temperatuurile paigaldamisel ja eksploateerimisel.

VÄÄRTUS	ESIMENE NUMBER	TEINE NUMBER	KOLMAS NUMBER	NELJAS NUMBER
	SURVETUGEVUS	LÖÖGITUGEVUS	MADALAIM LUBATUD TEMP.	KÕRGEIM LUBATUD TEMP.
1	Väga väike (125 N)	Väga väike (0,5 J)	+5 °C	+60 °C
2	Väike (320 N)	Väike (1 J)	-5 °C	+90 °C
3	Keskmine (750 N)	Keskmine (2 J)	-15 °C	+105 °C
4	Suur (1250 N)	Suur (6 J)	-25 °C	+120 °C
5	Väga suur (4000 N)	Väga suur (20,4 J)	-45 °C	+150 °C

Vastavalt tootestandarditele peab olema tootel vähemalt 4-numbriline klassifitseerimiskood:

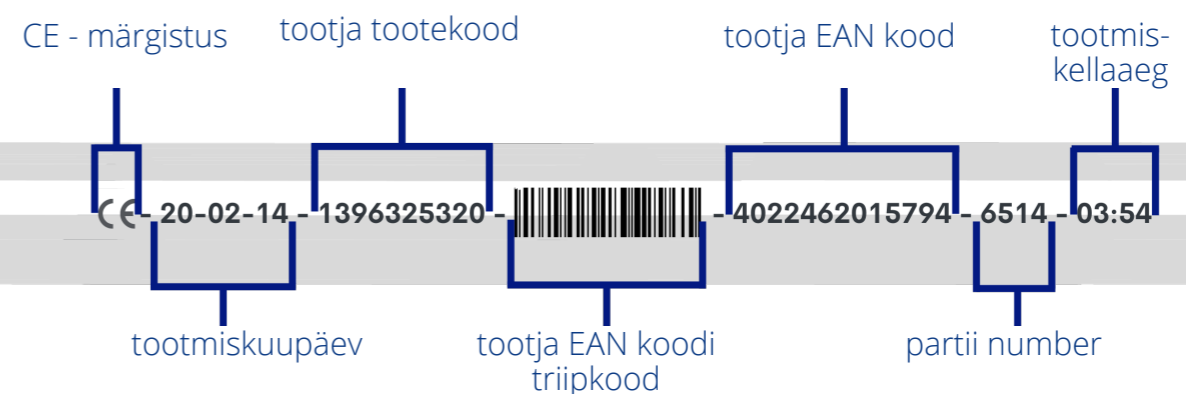


### Toru markeering



### Toru sildi info

1 Toote nimetus	1 PVC UV CORR. PLB. PIPE 40 750N 25m WIRE BK	7 Survetugevus
2 Tootja nimi ja asukoht	2 Pipelife GmbH & Co. KG / Steinfeld 40 / 26149 Bad Zwischenahn / Germany	8 Toote pikkus meetrites
3 Tootekood	3 70012192	9 EAN kood
4 Nominaalmõõt	4 DIM: 40	10 UV-kindluse märk
5 Klassifikatsioon	5 Class: 3341	11 CE märk
6 Tootmiskuupäev	6 Prod. date: 12.01.2023	12 Toote ühik



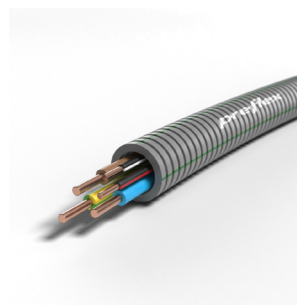


## PREFLEX® EELKAABELDATUD TORUD JUHTMETEGA

### PREFLEX® PP EELKAABELDATUD PAIGALDUSTORUD 750N, RULLIS

Eelkaabeldatud painduv Preflex paigaldustoru. Toru tarnitakse rullides. Seda on lihtne ja kiire paigaldada nii uutes, kui ka renoveeritavates objektides ja sobib nii betoon- ja seinakonstruktsioonide jaoks. Juhtmete kaitsetoru on valmistatud painduvast ja koormust taluvast polüpropüleenist.

#### VALGUSTUS JA TOIDE



VÄLIS-DIAMEETER	SISE-DIAMEETER	JUHTMED	PIKKUS	TULE-KINDLUS KLASS	TOOTE-KOOD	EAN
16 mm	10,6 mm	3G1,5 STD	100m	Eca	70016452	5420056281188
20 mm	14,1 mm	3G1,5 STD	100m	Eca	70016453	5420056280853
16 mm	10,6 mm	3G1,5 BLBRZ	100m	Eca	70016454	5420056280761
16 mm	10,6 mm	5G1,5 STD	100m	Eca	70016455	5420056280723
20 mm	14,1 mm	5G1,5 STD	100m	Eca	70016456	5420056281157
20 mm	14,1 mm	7G1,5 STD+ZRZW	100m	Eca	70016457	5420056280877
16 mm	10,6 mm	3G2,5 STD	100m	Eca	70016458	5420056281164
20 mm	14,1 mm	3G2,5 STD	100m	Eca	70016459	5420056280778
20 mm	14,1 mm	5G2,5 STD	50m	Eca	70016460	5420026264549

#### ANDMESIDE

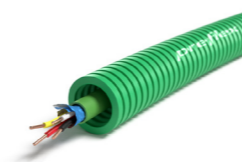


VÄLIS-DIAMEETER	SISE-DIAMEETER	JUHTMED	PIKKUS	TULEKINDLUS KLASS	TOOTE-KOOD	EAN
20 mm	14,1 mm	2XUTP6 R1	100m	Eca	70016461	5420056281126



PREFLEX TORUD  
JUHTMETEGA INFO

## MULTIMEEDIA



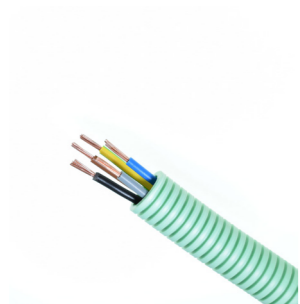
VÄLIS-DIAMEETER	SISE-DIAMEETER	JUHTMED	PIKKUS	TULE-KINDLUS KLASS	TOOTE-KOOD	EAN
16 mm	10,6 mm	COAX-KOKA799	100m	Eca	70016462	5420056280785
20 mm	14,1 mm	2XUTP6+COAX-KOKA799	100m	Eca	70016463	5420056280792
20 mm	14,1 mm	2XUTP6+COAX-VATCA	100m	Eca	70016464	5420056281102



**PREFLEX SAFE® HALOGEENIVABAD TORUD JUHTMETEGA, 750N, RULLIS**

Eelkaabeldatud painduv Preflex paigaldustoru. Toru tarnitakse rullides. Seda on lihtne ja kiire paigaldada nii uutes, kui ka renoveeritavates objektides ja sobib nii betoon- ja seinakonstruktsioonide jaoks. Juhtmete kaitsetoru on valmistatud painduvast ja koormust taluvast polüpropüleenist. Halogeenivaba elektripaigaldustoru on testitud ja vastab täielikult halogeenivabadele toodetele esitatavatele nõuetele.

**VALGUSTUS JA TOIDE**



VÄLIS-DIAMEETER	SISE-DIAMEETER	JUHTMED	PIKKUS	TULE-KINDLUS KLASS	TOOTE-KOOD	EAN
16 mm	10,6 mm	1G6 GG	100m	Dca	70016475	5420056280839
16 mm	10,6 mm	3G1,5 STD	100m	Dca	70016476	5420056280884
16 mm	10,6 mm	4G1,5 STD	100m	Dca	70016477	5420056280860
16 mm	10,6 mm	5G1,5 STD	100m	Dca	70016478	5420056280746
16 mm	10,6 mm	3G2,5 STD	100m	Dca	70016479	5420056280732
16 mm	10,6 mm	5G2,5 STD	50m	Dca	70016480	5420056280753
16 mm	10,6 mm	2X1,5 BLBR	100m	Cca	70016470	5420056280815
16 mm	10,6 mm	3G1,5 STD	100m	Cca	70013902	5420056281225
16 mm	10,6 mm	3X1,5 GRBRZ	100m	Cca	70016471	5420056280808
16 mm	10,6 mm	4G1,5 STD	100m	Cca	70016472	5420056280822
20 mm	14,1 mm	4G1,5 STD	100m	Cca	70016473	5420056280969
16 mm	10,6 mm	5G1,5 STD	100m	Cca	70013904	5420056281218
20 mm	14,1 mm	5G1,5 STD	100m	Cca	70016474	5420056280846
16 mm	10,6 mm	3G2,5 STD	100m	Cca	70013903	5420056281201
20 mm	14,1 mm	5G2,5 STD	50m	Cca	70013905	5420056281195



**PREFLEX HALOGEENI-VABAD TORUD JUHTMETEGA INFO**

**ALARM**



VÄLIS-DIAMEETER	SISE-DIAMEETER	JUHTMED	PIKKUS	TULE-KINDLUS KLASS	TOOTE-KOOD	EAN
16 mm	10,6 mm	6X0,22	100m	Cca	70016481	5420056280802
16 mm	10,6 mm	8X0,22	100m	Cca	70016482	5420056280809

**ANDMESIDE**



VÄLIS-DIAMEETER	SISE-DIAMEETER	JUHTMED	PIKKUS	TULE-KINDLUS KLASS	TOOTE-KOOD	EAN
16mm	10,6mm	UTP6	100m	Dca	70016483	5420056280788
20mm	14, mm	2XUTP6	100m	Dca	70014005	5420056285803
16mm	10,6mm	KNX/EIB 2X2X0,8	100m	Dca	70016484	5420056280795
16mm	10,6mm	JHSTH 4X2X0,8	100m	Dca	70016485	5420056280754



## PVC PAIGALDUSTORUD JA LIITMIKUD

### PVC-U JÄIGAD PAIGALDUSTORUD MUHVIGA, 320N

Standard EN 61386-21

IPM - E - LF

Materjal: PVC-U

Jäikusklass: 320N

Märgistus: 2221

Värvus: hall, RAL 7035

Temperatuurivahemik: -5 °C kuni +60 °C

Pikkus: 3,0 m, muhviga

Kasutusvaldkond: Sobib isolatsiooni- ja paigaldustoruks nii avatud pinna peale kui krohvi alla. Ei sobi paigaldamiseks betooni sisse.



VÄLIS-DIAMEETER	SISE-DIAMEETER	PIKKUS	KOGUS PUNDIS	KOGUS ALUSEL	TOOTE-KOOD	EAN
16mm	14,0mm	3m	37	1295	70012195	4022462015787
20mm	17,8mm	3m	37	925	70012196	4022462015794
25mm	22,6mm	3m	19	570	70012197	4022462015800
32mm	29,4mm	3m	19	342	70012198	4022462015817
40mm	37,0mm	3m	7	210	70012199	4022462015824
50mm	46,4mm	3m	7	126	70012200	4022462015831

 - Läti laos


LISAINFO

### PAINDUV PAIGALDUSTORU TRAADIGA EXL-W 320N

Standard EN 61386-22

EXL-W

Materjal: PVC-U

Jäikusklass: 320N

Märgistus: 2221

Värvus: hall, RAL 7035

Temperatuurivahemik: -5 °C kuni +60 °C

Sissetõmbamistraat lihtsustab ja kiirendab paigaldustöid.

Kasutusvaldkond: Sobib isolatsiooni- ja paigaldustoruks nii avatud pinna peale kui krohvi alla. Ei sobi paigaldamiseks betooni sisse.



VÄLIS-DIAMEETER	SISE-DIAMEETER	PIKKUS	KOGUS PUNDIS	KOGUS ALUSEL	TOOTE-KOOD	EAN
16mm	11,0	50m	42	40	70009961	4022462065935
20mm	14,0	50m	25	28	70012170	4022462065942
25mm	18,6	50m	14	20	70012173	4022462065959
32mm	24,4	25m	15	24	70012175	4022462065966
40mm	31,7	25m	16	20	70012177	4022462065973
50mm	39,9	25m	12	10	70012179	4022462065980

 - Läti laos


LISAINFO

### PVC-U VÄHESE HÕÖRDUMISEGA JÄIGAD PAIGALDUSTORUD 750N 2,5M

Standard EN 61386-21

Silikoon sisekihiga

Materjal: PVC-U

Jäikusklass: 750N

Märgistus: 3441

Värvus: beež, RAL 1015

Temperatuurivahemik: -25 °C kuni +60 °C

Pikkus: 2,5 m, muhvita

Kasutusvaldkond: Suurendatud mehaanilise tugevusega torud, mis sobivad kasutamiseks ka madalamate temperatuuride juures. Tohib painutada vedru abil ja paigaldada betooni sisse.

Transport latis



VÄLISDIAMEETER	SISEDIAMEETER	PIKKUS	KOGUS ALUSEL	KOGUS PUNDIS	TOOTE-KOOD	EAN
16mm	13,0mm	51	2142	70005376	9010459172853	
20mm	16,9mm	37	1480	70005377	9010459172860	
25mm	21,4mm	24	1008	70005378	9010459172877	
32mm	27,8mm	19	665	70005379	9010459172884	
40mm	35,4mm	10	490	70005380	9010459172891	
50mm	44,3mm	7	245	70005381	9010459172907	



LISAINFO

### PVC UV-KINDLAD JÄIGAD INSTALLATSIOONITORUD MUHVIGA 750N

Standard EN 61386-21

PSM-E-MF-UV

Materjal: PVC-U

Jäikusklass: 750N

Märgistus: 33411

UV-kindel

Värvus: must, RAL 9005

Temperatuurivahemik: -25 °C kuni +60 °C

Diameeter 16 ja 20 torud on libestatud sisekihiga

Kasutusvaldkond: Universaalne jäik toru, mis sobib kasutamiseks ka madalamatel temperatuuridel. Tohib paigaldada betooni, kivipõrandasse, seintesse ja lagedesse puidu peale, krohvi peale ja alla. Tänu UV-kindlusele, kõrge löögi- ja survetugevusele ning korrosioonikindlusele sobib paigaldamiseks ka välitingimustesse ning tööstushoonetesse.



VÄLISDIAMEETER	SISEDIAMEETER	PIKKUS	KOGUS PAKENDIS	TOOTE-KOOD	EAN
16mm*	12,8mm	3m	25	70010967	9010459542519
20mm*	16,8mm	3m	25	70010968	9010459542526
25mm	21mm	3m	19	70010969	9010459542533
32mm	27,6mm	3m	15	70010970	9010459542540
40mm	35,2mm	3m	7	70010971	9010459542557
50mm	44,7mm	3m	10	70010972	9010459542564

\* - libestatud sisekihiga

 - Läti laos






**PVC UV-KINDLAD INSTALLATSIOONITORU MUHVID**

PSM-E-MF-UV  
Materjal: PVC-U  
Jäikusklass: 750N  
Värvus: must, RAL 9005  
Temperatuurivahemik: -25 °C kuni +60 °C



LÄBIMÕÖT	KOGUS PAKENDIS	TOOTEKOOD	EAN
16mm	25	70007249	4022462018443
20mm	25	70008112	4022462018450
25mm	25	70008113	4022462018467
32mm	25	70008114	4022462018474
40mm	25	70008115	4022462018481
50mm	10	70008116	4022462018498

**PVC UV-KINDLAD INSTALLATSIOONITORU KÄÄNIKUD 90°**

PSM-E-MF-UV  
Materjal: PVC-U  
Jäikusklass: 750N  
Värvus: must, RAL 9005



LÄBIMÕÖT	KOGUS PAKENDIS	TOOTEKOOD	EAN
16mm	25	70010961	4022462052744
20mm	25	70010962	4022462018528
25mm	25	70010963	4022462018535
32mm	25	70010964	4022462018542
40mm	25	70010965	4022462018559
50mm	10	70010966	4022462018566



**PVC UV-KINDLAD INSTALLATSIOONITORU KLAMBRID**

PSM-E-MF-UV  
Materjal: PVC-U  
Värvus: must, RAL 9005



LÄBIMÕÖT	KOGUS PAKENDIS	TOOTEKOOD	EAN
16mm	100	70007243	8712603009664
20mm	100	70007244	8712603009688
25mm	100	70007245	8712603009701
32mm	100	70007246	8712603009718
40mm	50	70007247	8712603009725
50mm	25	70007248	8712603009732

**PVC UV-KINDLAD PAINDUVAD PAIGALDUSTORUD TRAADIGA EXM-W-UV 750N**

Standard EN 61386-22  
EXM-W-UV  
Materjal: PVC-U  
Jäikusklass: 750N  
Märgistus: 3341  
Värvus: must, RAL 9005  
Temperatuurivahemik: -25 °C kuni +60 °C  
Sissetõmbamistraat lihtsustab ja kiirendab paigaldustöid.

Kasutusvaldkond: Universaalne painduv toru, mis sobib kasutamiseks ka madalamatel temperatuuridel. Tohib paigaldada betooni, kivipõrandasse, seintesse ja lagedesse puidu peale, krohvi peale ja alla.  
d 16-25 50m rull  
d 32-50 25m rull



LISAINFO



VÄLISDIAMEETER	SISEDIAAMEETER	PIKKUS	KOGUS PAKENDIS	TOOTEKOOD	EAN
16mm	10,8mm	50m	40	70012182	4022462066000
20mm	13,8mm	50m	28	70012186	4022462066017
25mm	18,3mm	50m	20	70012188	4022462066024
32mm	24,1mm	25m	24	70012190	4022462066031
40mm	31,4mm	25m	20	70012192	4022462066048
50mm	39,7mm	25m	10	70012194	4022462066055

≡ - Läti laos



**PVC PAINDUVAD PAIGALDUSTORUD TAM 750N**

Standard EN 61386-22

TAM

Materjal: PVC-U

Jäikusklass: 750N

Märgistus: 3341

Värvus: beež, RAL 1015

Temperatuurivahemik: -25 °C kuni +60 °C

Kasutusvaldkond: Universaalne painduv toru, mis sobib kasutamiseks ka madalamatel temperatuuridel. Tohib paigaldada betooni, kivipõrandasse, seintesse ja lagedesse puidu peale, krohvi peale ja alla.

d 16-25 50m rull

d 32-50 25m rull



LISAINFO

VÄLISDIAMEETER	SISEDIAMEETER	PIKKUS	KOGUS PAKENDIS	TOOTEKOOD	EAN
16mm	10,4mm	50m	30	70000744	9010459139313
20mm	13,8mm	50m	20	70012160	9010459982483
25mm	18,3mm	50m	24	70000748	9010459139283
32mm	24,5mm	25m	15	70000751	9010459139252
40mm	31,4mm	25m	14	70012161	9010459982537
50mm	39,7mm	25m	8	70012162	9010459982582



**PVC PÕLVED 90° JÄIGALE PAIGALDUSTORULE 320N**

Standard EN 61386-21



LISAINFO

VÄLISDIAMEETER	KOGUS PAKENDIS	TOOTEKOOD	EAN
16mm	50	70013338	4022462018238
20mm	50	70013339	4022462018245
25mm	50	70013340	4022462018252
32mm	50	70013341	4022462018269
40mm	25	70013342	4022462018276
50mm	10	70013343	4022462018283



**PVC JÄTKUMUHVID JÄIGALE PAIGALDUSTORULE**

Standard EN 61386-21



LISAINFO

VÄLISDIAMEETER	KOGUS PAKENDIS	TOOTEKOOD	EAN
16mm	100	70013344	4022462018160
20mm	100	70013345	4022462018177
25mm	50	70013346	4022462018184
32mm	25	70013347	4022462018191
40mm	25	70013348	4022462018207
50mm	15	70013349	9010459196521
63mm	8		



**LUKUSTIGA ÜHENDUSMUHV PAINDUVALE TORULE 750N**

Standard EN 61386-22



LISAINFO

VÄLISDIAMEETER	KOGUS PAKENDIS	TOOTEKOOD	EAN
16mm	50		
20mm	50	70007989	9010459224934
25mm	25	70007990	9010459224941
32mm	25	70007991	9010459224958
40mm	10	70007992	9010459224965
50mm	10	70007993	9010459224972





**SADUKLAMBER PAIGALDUSTORULE**

Standard EN 61386-21



VÄLISDIAMEETER	KOGUS PAKENDIS
16mm	100
20mm	100
25mm	100
32mm	100
40mm	50
50mm	50

**TORUKLAMBER PAIGALDUSTORULE**

Standard EN 61386-21



VÄLISDIAMEETER	KOGUS PAKENDIS	TOOTEKOOD	EAN
16mm	100	70013350	9010459196514
20mm	100	70013351	9010459196507
25mm	50		
32mm	25		
40mm	25		
50mm	15		



LISAINFO

**KERILAUD**

**KOKKUPANDAV KERILAUD ROLLPROFI CLOU**

Tööpind 800 x 800 mm

Kaal 7,5 kg

Kompaktne kokkupandav kerilaud võtab vähe ruumi ja selle kokkupanek käib kiirelt. Kerilaua komplektis on kandekott, et see mugavalt autost kaasa haarata ning ehitusobjektile hoiustada.

Tänu reguleeritavale kerilaua südamikule võimaldab kerilaud kerida toru tagasi pakendisse. Sobib kasutamiseks ka välitingimustes.



KANDE- VÕIME	LÄBIMÕÕT	SÜDAMIKU- LÄBIMÕÕT	MÕÕDUD KOKKUPANDUNA	TOOTEKOOD	EAN
80kg	750 mm	150mm kuni 260mm	70 x 170 x 455 mm	70009671	5420056246071

**KERILAUD TORNADO**

Stationsaarne kerilaud ühes tükis, mugav abivahend installatsiooni kōri või kaabli paigaldamisel.



PIKKUS	LAIUS	KÕRGUS	TOOTEKOOD	EAN
600mm	480mm	400mm	70016486	5420056235884



## HALOGEENIVABAD TORUD JA LIITMIKUD

Pipelife'i halogeenivabad tooted ei sisalda RoHS-i, REACH-i ega selle kandidaatainete nimekirjas SVHC-s sisalduvaid aineid. Tulekahju korral ei eraldu HF torudest kahjulikke gaase, samas kui suitsu teke on väike. Tooteid kasutatakse kõrgete tuleohutusnõuetega hoonetes, avalikes ruumides või kus paigaldatakse kalleid elektroonikaseadmeid või andmekandjaid.

### HALOVOLT MADALA HÕÖRDUMISEGA PP JÄIGAD PAIGALDUSTORUD 750N

Standard EN 61386-21

Materjal: PP

Jäikusklass: 750N

Märgistus: 3343

Värvus: hall, RAL7035

Temperatuurivahemik: -25 °C kuni +105 °C

Pikkus: 3m, muhvita

Transport latis

Tooteid kasutatakse kõrgete tuleohutusnõuetega hoonetes, avalikes ruumides või kus paigaldatakse kalleid elektroonikaseadmeid või andmekandjaid.

Jäik paigaldustoru, isekustuv, painutatav, seesmine madal hõõrdetegur



LISAINFO



VÄLISDIAMEETER	KOGUS PUNDIS	KOGUS ALUSEL	TOOTEKOOD	EAN
16mm	24	1440	70021455	9010459139436
20mm	24	960	70021456	9010459139429
25mm	19	760	70021457	9010459139412
32mm	10	450	70021458	9010459139405
40mm	10	240	70021459	9010459139399

### INFLEX HALOGEENIVABAD VÄHESE HÕÖRDUMISEGA ELEKTRITORUD 750N, RULLIS

Standard EN 61386-22

Materjal: PP

Jäikusklass: 750N

Märgistus: 3342

Värvus: hall, RAL7031

Temperatuurivahemik: -25 °C kuni +90 °C

d 16-25 50m rull

d 32-50 25m rull

Kasutusvaldkond: Universaalne painduv toru, mis sobib kasutamiseks ka madalamatel temperatuuridel. Tohib paigaldada betooni, kivipõrandasse, seintesse ja lagedesse puidu peale, krohvi peale ja alla.



LISAINFO



VÄLISDIAMEETER	PIKKUS	KOGUS PAKENDIS	TOOTEKOOD	EAN
16mm	50m	42	70005364	9010459172730
20mm	50m	30	70005365	9010459172747
25mm	50m	16	70000757	9010459139191
32mm	25m	24	70000759	9010459139177
40mm	25m	12	70000760	9010459139160
50mm	25m	8	70000761	9010459139153

### HALOGEENIVABA LUKUSTIGA ÜHENDUSMUHV

Standard EN 61386-21



VÄLISDIAMEETER	KOGUS PAKENDIS	TOOTEKOOD	EAN
16mm	100	70000236	9010459114082
20mm	100	70000237	9010459114075
25mm	50	70000238	9010459114068
32mm	25	70000239	9010459114051
40mm	25	70000240	9010459114044
50mm	15	70000241	9010459114037



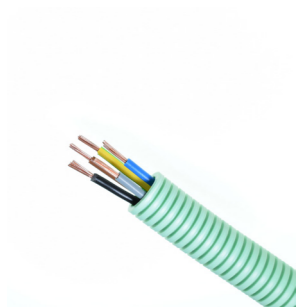
LISAINFO



**PREFLEX SAFE® HALOGEENIVABAD TORUD JUHTMETEGA, 750N, RULLIS**

Eelkaabeldatud painduv Preflex paigaldustoru. Toru tarnitakse rullides. Seda on lihtne ja kiire paigaldada nii uutes, kui ka renoveeritavates objektides ja sobib nii betoon- ja seinakonstruktsioonide jaoks. Juhtmete kaitsetoru on valmistatud painduvast ja koormust taluvast polüpropüleenist. Halogeenivaba elektripaigaldustoru on testitud ja vastab täielikult halogeenivabadele toodetele esitatavatele nõuetele.

**VALGUSTUS JA TOIDE**



VÄLIS-DIAMEETER	SISE-DIAMEETER	JUHTMED	PIKKUS	TULE-KINDLUS KLASS	TOOTE-KOOD	EAN
16 mm	10,6 mm	1G6 GG	100m	Dca	70016475	5420056280839
16 mm	10,6 mm	3G1,5 STD	100m	Dca	70016476	5420056280884
16 mm	10,6 mm	4G1,5 STD	100m	Dca	70016477	5420056280860
16 mm	10,6 mm	5G1,5 STD	100m	Dca	70016478	5420056280746
16 mm	10,6 mm	3G2,5 STD	100m	Dca	70016479	5420056280732
16 mm	10,6 mm	5G2,5 STD	50m	Dca	70016480	5420056280753
16 mm	10,6 mm	2X1,5 BLBR	100m	Cca	70016470	5420056280815
16 mm	10,6 mm	3G1,5 STD	100m	Cca	70013902	5420056281225
16 mm	10,6 mm	3X1,5 GRBRZ	100m	Cca	70016471	5420056280808
16 mm	10,6 mm	4G1,5 STD	100m	Cca	70016472	5420056280822
20 mm	14,1 mm	4G1,5 STD	100m	Cca	70016473	5420056280969
16 mm	10,6 mm	5G1,5 STD	100m	Cca	70013904	5420056281218
20 mm	14,1 mm	5G1,5 STD	100m	Cca	70016474	5420056280846
16 mm	10,6 mm	3G2,5 STD	100m	Cca	70013903	5420056281201
20 mm	14,1 mm	5G2,5 STD	50m	Cca	70013905	5420056281195

**ALARM**



VÄLIS-DIAMEETER	SISE-DIAMEETER	JUHTMED	PIKKUS	TULE-KINDLUS KLASS	TOOTE-KOOD	EAN
16 mm	10,6 mm	6X0,22	100m	Cca	70016481	5420056280802
16 mm	10,6 mm	8X0,22	100m	Cca	70016482	5420056280809

**ANDMESIDE**



VÄLIS-DIAMEETER	SISE-DIAMEETER	JUHTMED	PIKKUS	TULE-KINDLUS KLASS	TOOTE-KOOD	EAN
16mm	10,6mm	UTP6	100m	Dca	70016483	5420056280788
20mm	14, mm	2XUTP6	100m	Dca	70014005	5420056285803
16mm	10,6mm	KNX/EIB 2X2X0,8	100m	Dca	70016484	5420056280795
16mm	10,6mm	JHSTH 4X2X0,8	100m	Dca	70016485	5420056280754



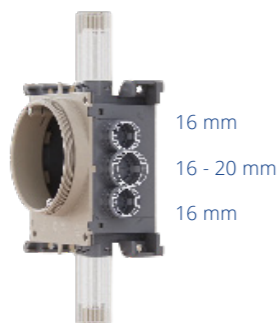
**PREFLEX  
HALOGEENIVABADE  
TORUDE INFO**

## HARUKARBID

Pipelife on välja töötanud uue harukarbi, mis on mahukas, lihtsalt paigaldatav, sisaldab võimalikult vähe elemente ja millel on palju erinevaid ühendusvõimalusi. Pipelife harukarpi saab seina karkassile paigaldada nii kruvidega kui ka seinakinnitusega.

Karpide külgmised väljaviigud on toru läbimõõtudele:  
2 x 16 mm  
1 x 20 mm

põhjäväljaviigud läbimõõtudele:  
2 x 16 mm  
2 x 20 mm



## HARUKARP ÜHE PISTIKUPESA JAOKS

NEK EN IEC 60670-1:2021

Läbimõõt: 71 mm (augupuur 73 mm)

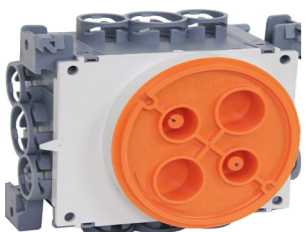
Kinnituskruvid: cc 60 mm

Materjal: PP

Halogeenivaba: jah

Mõeldud puitkarkassile paigaldamiseks (9–22 mm seinaplaat), peidetud elektripaigaldistes koos kaablikaitseturudega.

UUS!



MÕÕDUD	LÄBI-MÕÕT	SISE-MÕÕTMED	KAAL	KOGUS KASTIS	KOGUS ALUSEL	TOOTE-KOOD	EAN
103 x 88 x (54,5 min - 66,5 max)*	71	89 x 71 x 45,5	72,9g	35	840	70021533	9010459439321

\* - vastavalt seinapaksusele saab tõsterõngast keerates reguleerida harukarbi sügavust 9 - 21 mm.

## HARUKARP ÜHE PISTIKUPESA JAOKS KOOS KINNITUSKLAMBRIGA

NEK EN IEC 60670-1:2021

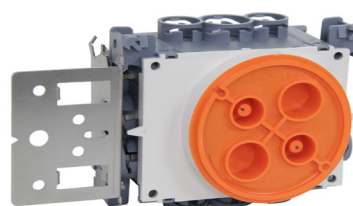
Läbimõõt: 71 mm (augupuur 73 mm)

Materjal: PP

Halogeenivaba: jah

Mõeldud puitkarkassile paigaldamiseks (9–22 mm seinaplaat), peidetud elektripaigaldistes koos kaablikaitseturudega.

UUS!



MÕÕDUD	LÄBI-MÕÕT	SISE-MÕÕTMED	KAAL	KOGUS KASTIS	KOGUS ALUSEL	TOOTE-KOOD	EAN
103 x 88 x (54,5 min - 66,5 max)*	71	89 x 71 x 45,5	101,3g	35	840	70021539	9010459439222

\* - vastavalt seinapaksusele saab tõsterõngast keerates reguleerida harukarbi sügavust 9 - 21 mm.

## HARUKARP KAHE PISTIKUPESA JAOKS

NEK EN IEC 60670-1:2021

Läbimõõt: 71 mm (augupuur 73 mm)

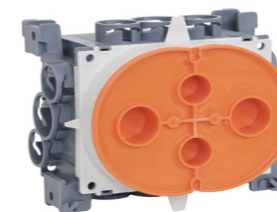
Kinnituskruvid: cc 60 mm

Materjal: PP

Halogeenivaba: jah

Mõeldud puitkarkassile paigaldamiseks (9–22 mm seinaplaat), peidetud elektripaigaldistes koos kaablikaitseturudega.

UUS!



MÕÕDUD	SISE-MÕÕTMED	KAAL	KOGUS KASTIS	KOGUS ALUSEL	TOOTE-KOOD	EAN
103 x 88 x 60	89 x 71 x 45,5	63,1g	35	840	70021540	9010459439239

## HARUKARP KAHE PISTIKUPESA JAOKS KOOS KINNITUSKLABRIGA

NEK EN IEC 60670-1:2021

Läbimõõt: 71 mm (augupuur 73 mm)

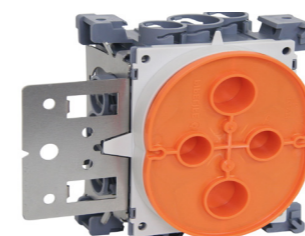
Materjal: PP

Värvus: hall karp, oranž kaas

Halogeenivaba: jah

Mõeldud puitkarkassile paigaldamiseks (9–22 mm seinaplaat), peidetud elektripaigaldistes koos kaablikaitseturudega.

UUS!



MÕÕDUD	SISE-MÕÕTMED	KAAL	KOGUS KASTIS	KOGUS ALUSEL	TOOTE-KOOD	EAN
103 x 88 x 60	89 x 71 x 45,5	90,3g	35	840	70021541	9010459439246



HARUKARPIDE INFO



EN 61386-24 PIPELIFE EEA 110 PE CABLE PROTECTION N 75D 20

# HOONEVÄLINE KAABLIKAITSE

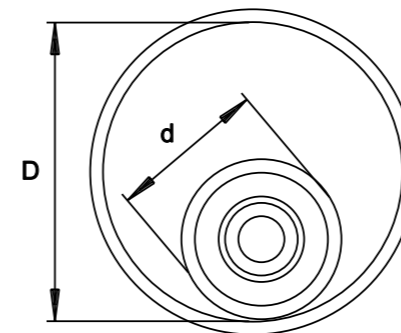
## NÕUDED HOONEVÄLISELE KAABLIKAITSELE

### Kaablikanaliseerimine

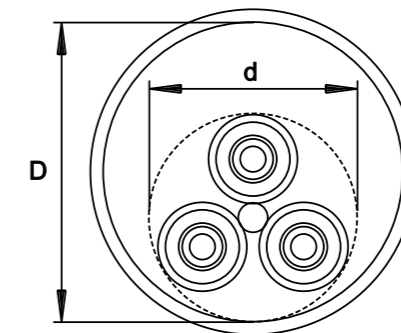
Hooneväline kaablikaitse süsteem, mis on ettenähtud sellesse kaabli paigaldamiseks ning võimaldab kaabli sisse- ja väljatõmbamist. Vastavalt standardile EN 61386-24 jagatakse hoonevälised kaablikaitsetorud 3. jäikusklassi:

- **1250N** - väga raske koormus
- **750N** - raske koormus
- **450N** - keskmine koormus

Standard ei määratle kaablikaitse torude värvust.



Ühesooneline kaabel torus



Kolmesooneline kaabel torus

Eesti Energia 0,4-20 kV Võrgustandardi osa „20 kV kaabliinid“ määratleb kaablite paigalduse.

Kaabli torus peab olema vähemalt 30% vaba ruumi ( $D > 1,3d$ ).

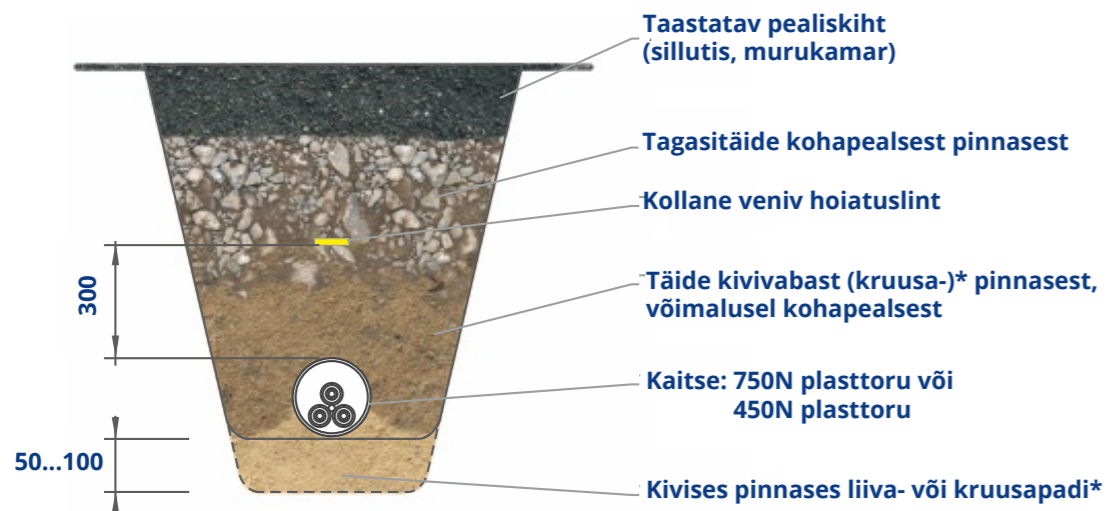
Terves pikkuses torusse paigaldatud kaablil on soovitatav  $D > 1,5d$ .



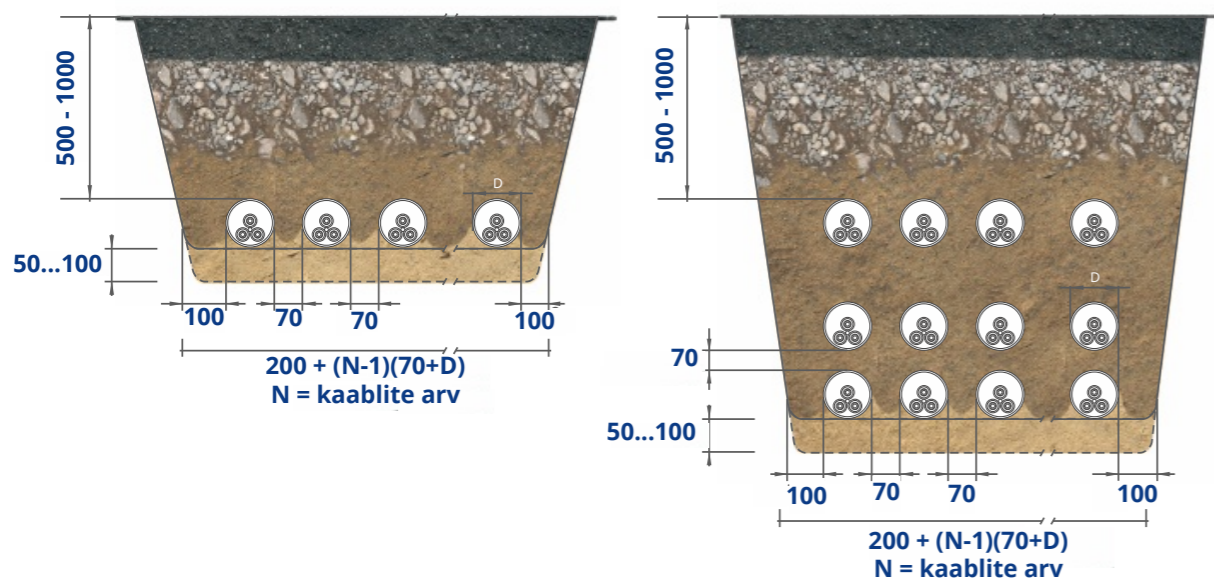


### Kaabli paigaldus kaevisesse kaitsetorus

Kaevis täidetakse täitepinnasega, mis valdavalt ei sisalda üle 20 mm suuruseid kive/tükke. Täitmisel pinnas tihendatakse torude ümber, arvestades pinnase hilisemat vajumist. Normaalingimustele vastavate kaeviste ristlõiked, kaablite paigutus neis ja kaitseviisid on näidatud järgnevatel joonistel:



\* Kruusaks lugeda pinnas, mis ei sisalda kuni 10mm suurusi kive üle 50%.



Kaabli süvis sõidutee all peab olema vähemalt 1 m. Täitmisel pinnas torude ümber tihendada. Arvestada pinnase hilisemat vajumist. Torude vahekaugust suurendada, kui see on vajalik soojenemistingimuste täitmiseks või ehituslikel kaalutlustel. Lubatav on ka vähendamine. Tagasitäitmiseks võib 750N klassi torude puhul kasutada kohalikku pinnast, mis ei sisalda suuri (läbimõõt 10 mm) kive. Suure kivisuse puhul teha liiva- (kruusa-)padi.

### PE topeltseinaga kaablikaitsetorud elektri- ja telekommunikatsioonivõrkude ehitamiseks

Toru tarnitakse 6 m pikkustena koos muhviga. Topeltseinaga kaablikaitsetoru on oma kerguse ja käsitlemise tõttu lihtne paigaldada. Toru struktuur võimaldab väikeseid suunamuutusi.

#### Kaablikaitsetorusid 450N kasutatakse järgmistel juhtudel:

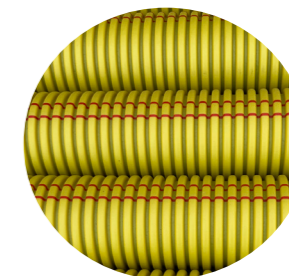
- Reeglina kõigis tihe- ja hajaasustusega piirkondades, kus kaevetöid esineb harva.
- Ristumisel teiste maa-aluste kommunikatsioonidega.
- Ristumisel teedega, kui vahekaugus teepinnast kaablini on vähemalt 1,0 m.
- Kõnni- ja kergliiklusteede all, kui vahekaugus teepinnast kaablini on üle 0,5 m.

#### Kaablikaitsetorusid 750N kasutatakse järgmistel juhtudel:

- Läheduses asuvate rohkete allmaarajatiste ja sagedate kaevetöödega piirkondades.
- Ristumisel teedega, kui kaugus teepinnast kaablini on 0,5...1,0 m.
- Sõiduteede all, tiheda liiklusega õue- ja parkimisaladel või kohtades, kus on suur mehaanilise mõju tõenäosus.
- Õue- ja pargialadel, kui kaugus maapinnast kaablini on 0,3...0,5 m.

#### Kaablikaitsetorusid 1250N (SN16) kasutatakse järgmistel juhtudel:

- Lennujaamade ala
- Sadamaala
- Väga suurte koormustega laoplatsid ja sõiduteed
- Militaarobjektid
- Raudtee taristu



SN16 torud on märgistatud punaste triipudega.

### Hoonevälise kaablikaitse toru markeering

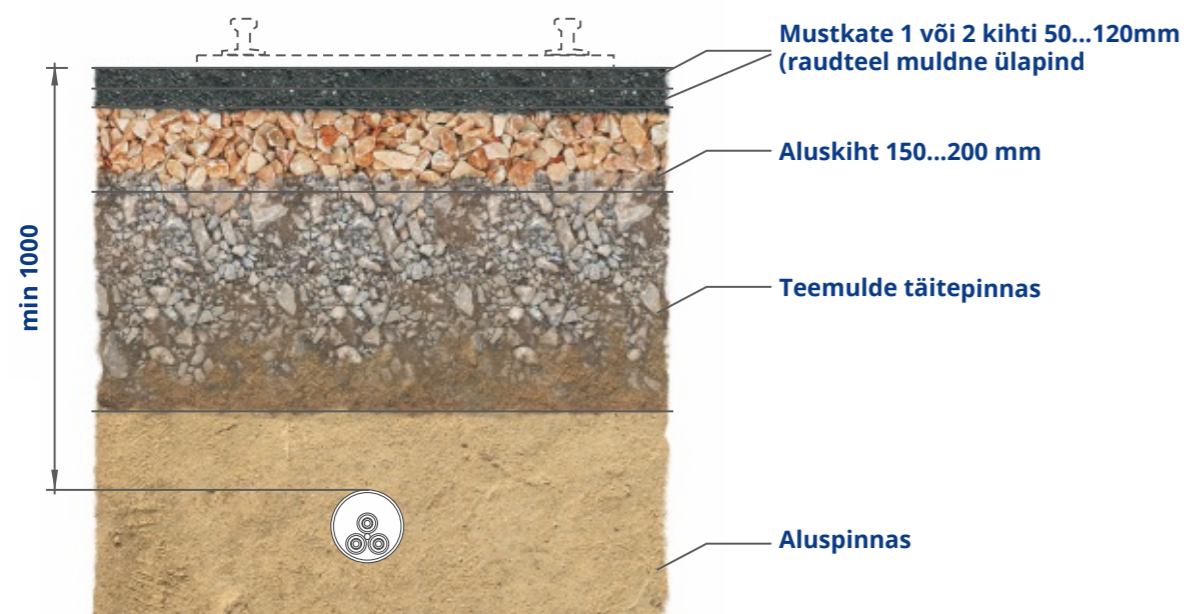
	2	4	6	8
EN 61386-24	PIPELIFE EEA	110	PE	CABLE PROTECTION
			N	750
				26.08.2023 00:49

1	3	5	7
2	4	6	8
1 standard	3 diameeter	5 kasutusala	7 jäikusklass
2 tootja	4 materjal	6 löögiklass	8 tootmisa



### Kinnine paigaldusviis (puurimine, läbisurumine)

- Kinnist paigaldusviisi rakendatakse ristumisel raudteede, tiheda liiklusega teede ning kraavidega.
- Põhinõuded kinnise meetodi kohta on toodud joonisel. Läbimise parameetrid määrata olenevalt ehitaja kasutuses olevatest mehhanismidest



Kohalike teede ja sissesõitude all võib toru sügavus olla minimaalselt 700 mm. Toru paigaldada allapoole jämedast materjalist teemullet. Toru sügavus täpsustatakse projektis olenevalt reljeefist ja allmaarajatiste olemasolust.



## PE TOPELTSEINAGA KORRUGEERITUD KAABLIKAITSETORUD

### TOPELTSEINAGA KAABLIKAITSETORUD 450N

Standard EN 61386-24

Kollane, muhviga

KAABLIKAITSETORUSID 450N KASUTATAKSE JÄRGMISTEL JUHTUDEL

- Reeglina kõigis tihe- ja hajaasustusega piirkondades, kus kaevetöid esineb harva.
- Ristumisel teiste maa-aluste kommunikatsioonidega.
- Ristumisel teedega, kui vahekaugus teepinnast kaablini on vähemalt 1,0 m.
- Kõnni- ja kergliiklusteede all, kui vahekaugus teepinnast kaablini on üle 0,5 m.



LISAINFO



VÄLIS-DIAMEETER	SISE-DIAMEETER	PIKKUS	KOGUS RAAMIS	TOOTEKOOD	EAN
50mm	42mm	6m	80	70012203	9010459984630
75mm	61mm	6m	72	70012206	9010459984784
110mm	92,5mm	6m	50	70012209	9010459984937
160mm	136mm	6m	33	70012210	9010459984982

### TOPELTSEINAGA KAABLIKAITSETORUD 450N

Standard EN 61386-24

Punane, muhviga

KAABLIKAITSETORUSID 450N KASUTATAKSE JÄRGMISTEL JUHTUDEL

- Reeglina kõigis tihe- ja hajaasustusega piirkondades, kus kaevetöid esineb harva.
- Ristumisel teiste maa-aluste kommunikatsioonidega.
- Ristumisel teedega, kui vahekaugus teepinnast kaablini on vähemalt 1,0 m.
- Kõnni- ja kergliiklusteede all, kui vahekaugus teepinnast kaablini on üle 0,5 m.



LISAINFO



VÄLIS-DIAMEETER	SISE-DIAMEETER	PIKKUS	KOGUS RAAMIS	TOOTEKOOD	EAN
50mm	42mm	6m	80		
75mm	61mm	6m	72	70012205	9010459984739
110mm	92,5mm	6m	50	70012207	9010459984838
160mm	136mm	6m	33	70014000	9010459662880

**TOPELTSEINAGA KAABLIKAITSETORUD 750N**

Standard EN 61386-24

Kollane, muhviga

KAABLIKAITSETORUSID **750N** KASUTATAKSE JÄRGMISTEL JUHTUDEL:

- Läheduses asuvate rohkete allmaarajatiste ja sagedate kaevetöödega piirkondades.
- Ristumisel teedega, kui kaugus teepinnast kaablini on 0,5...1,0 m.
- Sõiduteede all, tiheda liiklusega õue- ja parkimisaladel või kohtades, kus on suur mehaanilise mõju tõenäosus.
- Õue- ja pargialadel, kui kaugus maapinnast kaablini on 0,3...0,5 m.



LISAINFO



VÄLIS-DIAMEETER	SISE-DIAMEETER	PIKKUS	KOGUS RAAMIS	TOOTEKOOD	EAN
50mm	42mm	6m	80	70012202	9010459984586
75mm	61mm	6m	72	70004413	9010459116697
110mm	92,5mm	6m	50	70012208	9010459984883
160mm	136mm	6m	33	70012212	9010459985088

**TOPELTSEINAGA KAABLIKAITSETORUD 750N**

Standard EN 61386-24

Punane, muhviga

KAABLIKAITSETORUSID **750N** KASUTATAKSE JÄRGMISTEL JUHTUDEL:

- Läheduses asuvate rohkete allmaarajatiste ja sagedate kaevetöödega piirkondades.
- Ristumisel teedega, kui kaugus teepinnast kaablini on 0,5...1,0 m.
- Sõiduteede all, tiheda liiklusega õue- ja parkimisaladel või kohtades, kus on suur mehaanilise mõju tõenäosus.
- Õue- ja pargialadel, kui kaugus maapinnast kaablini on 0,3...0,5 m.



LISAINFO



VÄLIS-DIAMEETER	SISE-DIAMEETER	PIKKUS	KOGUS RAAMIS	TOOTEKOOD	EAN
50mm	42mm	6m	80	70012201	9010459984531
75mm	61mm	6m	72	70012204	9010459984685
110mm	92,5mm	6m	50	70009962	9010459277794
160mm	136mm	6m	33	70012211	9010459985033

**TOPELTSEINAGA KAABLIKAITSETORUD 1250N VÕI A-KLASS (SN16)**

Standard EN 61386-24; SFS5608

Kollane, muhviga

A-klassi torud vastavalt standardile SFS 5608, on 16 kN/m<sup>2</sup> ~ 1250N



LISAINFO



VÄLIS-DIAMEETER	SISE-DIAMEETER	PIKKUS	KOGUS RAAMIS	TOOTEKOOD	EAN
110mm	95mm	6m	50	70012214	9010459199362
160mm*	138mm	6m	20	70001337	9010459133410

\* - SN16 torud on märgistatud punaste triipudega.

**KORRUGEERITUD TOPELTSEINAGA KAABLIKAITSETORUD, 450N, MUHVIGA, TRAADIGA**

Standard EN 61386-24

KAABLIKAITSETORUSID **450N** KASUTATAKSE JÄRGMISTEL JUHTUDEL:

- Reeglina kõrgis tihed- ja hajaasustusega piirkondades, kus kaevetöid esineb harva.
- Ristumisel teiste maa-aluste kommunikatsioonidega.
- Ristumisel teedega, kui vahekaugus teepinnast kaablini on vähemalt 1,0 m.
- Kõnni- ja kergliikluste all, kui vahekaugus teepinnast kaablini on üle 0,5 m.



LISAINFO



VÄLIS-DIAMEETER	SISE-DIAMEETER	PIKKUS	VÄRV	KOGUS ALUSEL	TOOTEKOOD	EAN
50mm	42mm	50m	kollane	14	70000922	9010459137548
50mm	42mm	50m	punane	14	70011991	9010459974488
50mm	42mm	50m	roheline	14	70011992	9010459974532
75mm	61mm	50m	kollane	20	70004414	9010459116680
75mm	61mm	50m	punane	20	70011994	9010459974631
75mm	61mm	50m	roheline	20	70011993	9010459974587
110mm	92,5mm	50m	kollane	4	70011995	9010459974686
110mm	92,5mm	50m	punane	4	70011996	9010459974730
160mm	135mm	25m	kollane	4	70011997	9010459974785
160mm	135mm	25m	punane	4	70011998	9010459974839



**KORRUGEERITUD TOPELTSEINAGA KAABLIKAITSETORUD, 450N, MUHVIGA, NÖÖRIGA**

Standard EN 61386-24

KAABLIKAITSETORUSID **450N** KASUTATAKSE JÄRGMISTEL JUHTUDEL

- Reeglina kõrgis tihe- ja hajaasustusega piirkondades, kus kaevetöid esineb harva.
- Ristumisel teiste maa-aluste kommunikatsioonidega.
- Ristumisel teedega, kui vahekaugus teepinnast kaablini on vähemalt 1,0 m.
- Kõnni- ja kergliiklusteede all, kui vahekaugus teepinnast kaablini on üle 0,5 m.



VÄLIS-DIAMEETER	SISE-DIAMEETER	PIKKUS	VÄRV	KOGUS ALUSEL	TOOTE-KOOD	EAN
50mm	42mm	50m	must	16	70010959	9010459525819

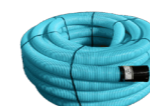
**ÜHESEINALISED KORRUGEERITUD KAABLIKAITSETORUD**
**ÜHEKIHLISED KAABLIKAITSETORUD, MUHVITA, RULLIS**

Standard EN 61386-24

NB ! 70012075 d-92x80 toru on sinist värvi ning ilma nööriga, muhviga. Kasutusala: maaküttetoru kaitseks.



LISAINFO



VÄLIS-DIAMEETER	SISE-DIAMEETER	PIKKUS	VÄRV	MATERJAL	TOOTE-KOOD	EAN
50mm	42mm	50m	kollane	PE	70005894	9010459187505
92mm	80mm	50m	sinine	PVC	70012075	9010459978233
110mm	98mm	50m	kollane	PE	70003299	9010459120373

## OPTO KAABLIKAITSETORUD

### PVC OPTO KAABLIKAITSETORUD

Standard SFS 5608

Kaablikaitsetoru on OPTO elektri- ja telekommunikatsiooni võrkude ehitamiseks. PVC-kaablikaitsetoru on veekindla muhvi ja tihendiga. Jäiga konstruktsiooniga PVC toru peab vastu põhjamaistele paigaldustingimustele. PVC kaablikaitsetoru talub hästi välispidist survet, kaabeldamisel tõmbepinget ja suurt hõõrdesoojust. Pipelife PVC kaablikaitse sobib ka puhumistehnoloogias ja muttimise paigaldustele. PVC kaablikaitsetorud on saadaval jäikusklassidena SN8/B ja SN16/A. Torud on osa Pipelife kaablikaitsetorude süsteemist ja ühilduvad PVC käänikutega.



LISAINFO



VÄLIS-DIAMEETER	SEINAPAKSUS	PIKKUS	VÄRV	PAKEND	JÄIKUSKLASS	TOOTEKOOD	EAN
50mm	2,0mm	6m	punane	108	SN16 / A	70000679	9010459139962
50mm	2,0mm	6m	kollane	108	SN16 / A	70000673	9010459140029
75mm	2,2mm	6m	kollane	88	SN8 / B	70000674	9010459140012
75mm	2,2mm	6m	punane	73	SN8 / B	70003334	9010459120052
100mm	3,0mm	6m	punane	44	SN8 / B	70000682	9010459139931
100mm	4,8mm	6m	punane	44	SN16 / A	70001184	9010459134929
100mm	3,0mm	6m	hall	44	SN8 / B	70001163	9010459135131
100mm	4,8mm	6m	hall	44	SN16 / A	70001164	9010459135124
110mm	3,2mm	6m	kollane	50	SN8 / B	70001169	9010459135070
110mm	5,3mm	6m	kollane	50	SN16 / A	70001170	9010459135063

### PE OPTO KAABLIKAITSETORUD, RULLIS

Standard EN 61386-24



LISAINFO



VÄLIS-DIAMEETER	SEINAPAKSUS	PIKKUS	VÄRV	TOOTEKOOD	EAN
25mm	2,3mm	100m	must toru, sinine triip	70012304	9010459988911
25mm	2,3mm	500m	must toru, sinine triip	70012319	9010459989666
32mm	2,0mm	300m	must toru	70012050	9010459976987
32mm	3,0mm	300m	must toru	70012051	9010459977038
32mm	3,0mm	100m	must toru, sinine triip	70012305	9010459988966
40mm	2,4mm	300m	must toru	70012301	9010459988768
63mm	3,8mm	100m	must toru, sinine triip	70001476	9010459132024

## PE PUURIMISTORUD

### HDPE PUURIMISTORUD 750N, 1250N JA 1500N

Standard EN 61386-24

Punaste, valge triibuga HDPE puurimistorude paindlikkus ja vastupidavus võimaldavad neid raskematesse maastikutingimustesse paigaldada ning need taluvad keerulistele paigaldusviisidele (nt horisontaalpuurimine) omast survet maapinnale ja mehaanilist koormust.



LISAINFO



VÄLIS-DIAMEETER	SEINAPAKSUS	PIKKUS	JÄIKUSKLASS	TRANSPORT	PAKEND	TOOTEKOOD	EAN
50mm	3,7mm	300m	750N	rull	1	70012052	9010459977083
75mm	5,1mm	100m	1250N	rull	1	70012044	9010459991454
90mm	5,4mm	100m	1250N	rull	1	70012045	9010459991461
110mm	6,6mm	6m	1250N	latt	29	70012041	9010459991423
110mm	6,6mm	100m	1250N	rull	1	70012042	9010459991430
160mm	9,5mm	12m	1500N	latt	20	70012043	9010459991447
160mm	9,5mm	6m	1500N	latt	20	70012046	9010459991508

Suuremaid mõõte on võimalik toota tellimisel.



## POOLITATAVAD KAABLIKAITSETORUD

### POOLITATAVAD KAABLIKAITSETORUD

Peamine kasutusala on olemasoleva kaablitrassi kaitsmine.



LISAINFO



VÄLIS-DIAMEETER	SISE-DIAMEETER	PIKKUS	MATERJAL	PAKEND	TOOTEKOOD	EAN
58mm	50mm	5m	PE	110	70000231	9010459114136
83mm	75mm	3m	PE	60		
102mm	95mm	3m	PVC	90	70012154	9010459982186
120mm	100mm	3m	PE	54	70008103	9010459235275
160mm	140mm	3m	PE	24	70004303	9010459100306

### PP DIVIO POOLITATAVAD TORUD 450N 1,1M SRN

Lukustusklambrite värv: kollane. Eraldi võimalik tellida teist värvi klambreid: oranž, roheline

Klambritega poolitatavat toru saab lihtsalt ja mugavalt sulgeda ning avada. Eraldi tööriistu paigaldamiseks pole tarvis.

Peamine kasutusala on olemasoleva kaablitrassi kaitsmine, ühtlasi sobib Divio parandustöödeks, purunenud kaablikaitsse toru d-110 ja d-160 ümber.

Divio torusid omavahel ühendades annab ühenduskoht kuni 15° nurga



LISAINFO



VÄLIS-DIAMEETER	SISE-DIAMEETER	PIKKUS	MATERJAL	PAKEND	TOOTEKOOD	EAN
160mm	110mm	1,1m	PP	35	70006941	9010459204974
214 mm	160mm	1,1m	PP	15	70006945	9010459205018

### PP DIVIO POOLITATAVAD TORUD 750N 1,1M SRS

Lukustusklambrite värv: kollane. Eraldi võimalik tellida teist värvi klambreid: oranž, roheline

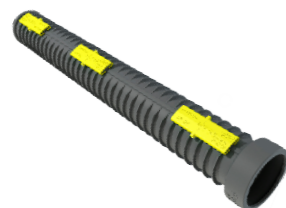
Klambritega poolitatavat toru saab lihtsalt ja mugavalt sulgeda ning avada. Eraldi tööriistu paigaldamiseks pole tarvis.

Peamine kasutusala on olemasoleva kaablitrassi kaitsmine, ühtlasi sobib Divio parandustöödeks, purunenud kaablikaitsse toru d-110 ja d-160 ümber.

Divio torusid omavahel ühendades annab ühenduskoht kuni 15° nurga



LISAINFO



VÄLIS-DIAMEETER	SISE-DIAMEETER	PIKKUS	MATERJAL	PAKEND	TOOTEKOOD	EAN
160mm	110mm	1,1m	PP	35	70006949	9010459205056
214 mm	160mm	1,1m	PP	15	70006953	9010459205094

## SIDEKAEVUD

### SIDEKAEV OPTOLIFE 1000

Pipelife sidekaev on mõeldud torustike kaabliühendustöödeks ja kaablite ladustamiseks.



LISAINFO



MÕÖDUD	KÕRGUS	KAANE DIAMEETER	TOOTEKOOD	EAN
990mm x 990mm	505mm	800mm	70001444	9010459132345

## KAABLIKAITSE LIITMIKUD JA LISAD

### TOPELTSEINAGA PAINDUVAD KÄÄNIKUD 450N

Standard EN 61386-24



LISAINFO



VÄLISDIAMEETER	PIKKUS	KOGUS ALUSEL	TOOTEKOOD	EAN
50mm	1000mm	50	70013122	9010459198792
75mm	1000mm	50	70013123	9010459198785
110mm	1500mm	1	70013124	9010459198778
160mm	1500mm	1	70013121	9010459198808

### TOPELTSEINAGA PAINDUVAD UV-KINDLAD KÄÄNIKUD 450N

Standard EN 61386-24



VÄLISDIAMEETER	PIKKUS	KOGUS ALUSEL	TOOTEKOOD	EAN
50mm	1000mm	75	70010404	9010459545398

## PVC KAABLIKAITSE KÄÄNIKUD

Standard SFS 5608



LISAINFO



VÄLISDIAMEETER	NURK	RAADIUS	VÄRV	PAKEND	JÄIKUS-KLASS	TOOTEKOOD	EAN
50mm	45°	1000mm	punane	1	SN16 / A	70001151	9010459135254
50mm	90°	1000mm	punane	1	SN16 / A	70001152	9010459135247
75mm	45°	1000mm	punane	1	SN8 / B	70001153	9010459135230
75mm	90°	1000mm	punane	1	SN8 / B	70001154	9010459135223
100mm	45°	900mm	hall	1	SN16 / A	70013654	9010459200464
100mm	90°	900mm	hall	1	SN16 / A	70013655	9010459200457
100mm	45°	900mm	punane	1	SN8 / B	70001155	9010459135216
100mm	90°	900mm	punane	1	SN8 / B	70001156	9010459135209
100mm	90°	750mm	punane	1	SN8 / B	70001162	9010459135148
110mm	45°	1000mm	kollane	1	SN8 / B	70001147	9010459135292
110mm	90°	1000mm	kollane	1	SN8 / B	70001148	9010459135285
160mm	45°	800mm	must	1	1250N	70008043	9010459234674
160mm	90°	800mm	must	1	1250N	70008039	9010459234636

## KAKSIKMUHVID



VÄLISDIAMEETER	KOGUS KASTIS	TOOTEKOOD	EAN
50mm	75	70013337	9010459196644
75mm	50	70010843	9010459659835
93mm	36	70007241	9010459207975
110mm	28	70006926	9010459204820
160mm	42	70010845	9010459659934



LISAINFO



**VEEKINDLAD MUHVID + TIHENDID**

Topeltseinaga torude veekindluse saavutamiseks peab paigaldama ühte otsa kinnise muhvi ning mõlemasse toruotsa tihendi.



LISAINFO



VÄLISDIAMEETER	TOODE	KOGUS KARBIS	TOOTEKOOD	EAN
110mm	muhv	1	70017414	9010459320452
160mm	muhv	1	70017415	9010459320469
110mm	tihend	1	70017412	9010459320414
160mm	tihend	1	70017413	9010459320421

**PVC NAL LÄBIVIIGUHÜLSID BETOONSEINALE, -KAEVULE**

Standard EN 1401-1



LISAINFO



VÄLIS-DIAMEETER	VÄRV	MATERJAL	KOGUS KASTIS	KOGUS ALUSEL	TOOTEKOOD	EAN
50mm	hall	PP	25	1200	70013657	9010459200433
110mm	hall	PVC	24	192	70000438	9010459143594
100mm	hall	PP	20	240	70013658	9010459200426
160mm	oranž	PVC	12	96	70000316	9010459143587

**PVC OPTO SADULHARUD 45°**

Standard EN 1401-1



LISAINFO



MÕÕT 1	MÕÕT 2	TOODE	KOGUS KASTIS	KOGUS ALUSEL	TOOTEKOOD	EAN
100mm	50mm	sadul	25	1200	70013325	9010459196767
100mm	100mm	kolmik	24	192	70013656	9010459200440

**KAKSIKMUHVID**

\* - pikk muhv 360mm



LISAINFO



MÕÕT	MATERJAL	KOGUS KASTIS	KOGUS ALUSEL	TOOTEKOOD	EAN
50mm	PP	25	1200	70001039	9010459136374
75mm	PP	25	600	70000543	9010459141323
*100mm	PVC	6	114	*70001158	9010459135186
110mm	PP	40	320	70000544	9010459141316

**ÜLEMINEKUD**



LISAINFO



MÕÕT 1	MÕÕT 2	TOOTENIMETUS	TOOTEKOOD	EAN
100mm	110mm	üleminek	70010931	9010459664235
100mm	110mm	muhvitihend	70010002	9010459618931
110mm	160mm	üleminek	70000923	9010459137531

**DISTANTSKLAMBRID AVS**



LISAINFO



MÕÕT	MITMELE TORULE	KOGUS ALUSEL	TOOTEKOOD	EAN
100mm	4 + 4 torule	450	70004186	9010459100771
110mm	4 + 4 torule	350	70004187	9010459100764
160mm	3 + 3 torule	450	70004190	9010459100733

**OTSAKORGID**  
Standard EN 61386-24



LISAINFO



VÄLISDIAMEETER	VÄRV	KOGUS KARBIS	TOOTEKOOD	EAN
50mm	punane	1	923101590	



VÄLISDIAMEETER	VÄRV	KOGUS KARBIS	TOOTEKOOD	EAN
75mm	sinine	1	923103105	



VÄLISDIAMEETER	VÄRV	KOGUS KARBIS	TOOTEKOOD	EAN
100mm /110mm	sinine/punane	1	70010846	9010459659989



VÄLISDIAMEETER	VÄRV	KOGUS KARBIS	TOOTEKOOD	EAN
110mm	punane	1	70004399	9010459100238



VÄLISDIAMEETER	VÄRV	KOGUS KARBIS	TOOTEKOOD	EAN
160mm	punane	1	70008449	9010459238733

