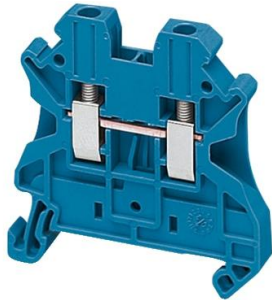


# Toote infoleht

Tehnilised andmed



Terminal block, Linergy TR, blue, 2.5mm<sup>2</sup>, passthrough, 2 points, set of 10

NSYTRV22BL

## Peamine

Vahemik	Linergy
Toote Nimi	Linergy TR
Toote Või Komponenti Tüüp	Terminal block
Seadme Lühinimi	TRV
Lisavarustus / Eraldi Osa Kategooria	Ühendustarvikud
Terminal Block Type	Passthrough
Terminal Block Level	1
Paigaldusviis	Clip-on
Nominal Cross Section	2,5 mm <sup>2</sup>
Pikkus	47,7 mm
Värv	Sinine
Kogus Komplekti Kohta	Set of 50

## Täiendav

Laius	5,2 mm
Kõrgus	47,5 mm
Connections - Terminals	1 x kruviklemmid upstream M3) 1 x kruviklemmid downstream M3)
Number Of Connections	2
Ühendamise Asend	Sideways
Number Of Measurement Input	2
Cable Cross Section	0,14...4 mm <sup>2</sup> , lahe with cable end 0,2...2,5 mm <sup>2</sup> , painduv with cable end 0,14...4 mm <sup>2</sup> , lahe without cable end 0,14...4 mm <sup>2</sup> , painduv without cable end
Tightening Torque	0,5...0,6 N.m
Traadi Eemaldamise Pikkus	9 mm
Tool Type	Connection screwdriver Disconnection screwdriver
[Ue] Rated Operational Voltage	1000 V EN/IEC 60947-7-1 600 V CSA 690 V ATEX Exe II Ex II 2 GD 600 V cURus

<b>[In] Rated Current</b>	24 A EN/IEC 60947-7-1 22 A ATEX Exe II Ex II 2 GD 20 A cURus 20 A CSA
<b>Materjal</b>	Polyamide 6/6: insulating case Copper alloy: connector and screw Copper alloy: commoning link Chromium-nickel steel: vedru
<b>Dielectric Loss</b>	0,01 at 1 MHz IEC 60250 0,01 at 1 MHz VDE 0303-T4
<b>Dielectric Constant</b>	3,7 at 1 MHz
<b>Resistivity</b>	10000 M $\Omega$ .m IEC 60093 10000 M $\Omega$ .m VDE 0303-T30
<b>Surface Resistance</b>	1000 G $\Omega$ IEC 60093 1000 G $\Omega$ VDE 0303-T30
<b>Creep Resistance</b>	500 CTI (> 400 kB) IEC 60093 500 CTI (> 400 kB) VDE 0303-T30
<b>Flame Retardance</b>	V0 0,8 mm UL 94
<b>Netokaal</b>	8,2 g
<b>Range Compatibility</b>	Prisma G Prisma P Prisma PH Prisma Pack Spacial Kaedra Pragma TeSys Thalassa Thalassa TBP Thalassa Thalassa TBS
<b>Toote Ühilduvus</b>	Spacial enclosures

## Keskkond

<b>Toote Sertifikaadid</b>	IEC-Ex DNV GL ATEX VDE CSA cURus EAC LR
<b>Dielectric Strength</b>	1000 V IEC 60243-1
<b>Välisõhu Töötemperatuur</b>	-40...130 °CvastabIEC 60216-1 -40...130 °CvastabVDE 0304-T21

## Pakendiüksused

<b>Pakendi Tüüp 1</b>	PCE
<b>Ühikute Arv Pakendis 1</b>	1
<b>Package 1 Height</b>	5 cm
<b>Pakendi Laius 1</b>	7 cm
<b>Pakendi Pikkus 1</b>	25,5 cm
<b>Pakendi Kaal 1</b>	7 g
<b>Pakendi Tüüp 2</b>	BB1
<b>Ühikute Arv Pakendis 2</b>	50
<b>Pakendi Kõrgus 2</b>	5 cm

Pakendi Laius 2	7 cm
Pakendi Pikkus 2	25,5 cm
Pakendi Kaal 2	395 g
Pakendi Tüüp 3	S03
Ühikute Arv Pakendis 3	1350
Pakendi Kõrgus 3	30 cm
Pakendi Laius 3	30 cm
Pakendi Pikkus 3	40 cm
Pakendi Kaal 3	11,158 kg

## Contractual warranty

Garantii	18 months
----------	-----------

## Jätkusuutlikus

**Green Premium™** ökomärgistus on Schneider Electricu kohustus pakkuda tooteid oma klassi parima keskkonnatoimega. Green Premium lubab järgida uusimaid määrusi, keskkonnamõjude läbipaistvust ning ringid- ja madala CO<sub>2</sub>-heitega tooteid.

**Toote jätkusuutlikkuse hindamise juhend** on valge raamat, mis selgitab globaalseid ökomärgise standardeid ja seda, kuidas keskkonnadeklaratsioone tõlgendada.

[Juhis kaubandusliku toote jätkusuutlikkuse hindamiseks >](#)



Läbipaistvus RoHS/REACH

## Heaolu tulemuslikkus

✓ Elavhõbedavaba

✓ Rohs Eranditeave [Jah](#)

✓ Halogeenivabade Plastosadega Toode

## Sertifikaadid ja standardid

Reach-Määrus [REACH-deklaratsioon](#)

Eli Rohs Direktiiv [Vastab eranditele](#)

Hiina Eohs Regulatsioon [Hiina RoHS deklaratsioon](#)  
Toode ei kuulu Hiina RoHS sfääri. Ainedeklaratsioon teavitamiseks.

Keskkonnavalade Avaldus [Toote keskkonnaprofiil](#)

Weee [Tootest tuleb Euroopa Liidu turgudel vabaneda vastavuses erijäätmeseadustele ning see ei tohi sattuda olmeprügi sekka.](#)

Ringlusprofiil [Spetsiaalsed käitlusnõuded puuduvad](#)