

Toote infoleht

Tehnilised andmed



Andmepesa, Sedna Design & Elements, 2xRJ45 CAT6 UTP, PRO, beež

SDD112462

Peamine

Range Name	Sedna Design & Elements
Vahemik	Sedna
Function	Andmepesa
Seadme Rakendus	Ühenduvus
Delivery Form	Kinnitusraami ja katteplaadiga mehhanism
Connector Shielding Type	UTP
Turusegment	Väikesed ärihooned Elamud
Põhivärvi Varjund	Beež
Värvi Varjund	beež (RAL 1013)

Täiendav

Pistikupesade Arv	2
Wire Structure	Jäik
Kind Of Terminals	IDC
Material Of Visible Parts	Termoplastiline ABS-UV stabiliseeritud
Andmepesa Tüüp	RJ45 8 Kat.6 250 MHz
Pinna Viimistlus	Läikiv
Paigaldamise Suund	Sirge
Installation	Veepealne paigaldus
Kinnitusviis	Klambrid, klambrite tööpiirkond 51...80 mm Kruvid
Kõrgus	73 mm
Laius	73 mm
Pinnatöötlus	Töötlemata
Sügavus	37 mm
Depth Of Visual Part	13 mm
Sihtkanal	Professionaalne

Keskkond

Ip Kaitseaste	IP20
---------------	------

Pakendiüksused

Pakendi Tüüp 1	PCE
Ühikute Arv Pakendis 1	1
Package 1 Height	4,500 cm
Pakendi Laius 1	7,500 cm
Pakendi Pikkus 1	7,500 cm
Pakendi Kaal 1	67,000 g
Pakendi Tüüp 2	BB1
Ühikute Arv Pakendis 2	10
Pakendi Kõrgus 2	9,500 cm
Pakendi Laius 2	18,500 cm
Pakendi Pikkus 2	27,500 cm
Pakendi Kaal 2	791,000 g
Pakendi Tüüp 3	S02
Ühikute Arv Pakendis 3	20
Pakendi Kõrgus 3	15,000 cm
Pakendi Laius 3	30,000 cm
Pakendi Pikkus 3	40,000 cm
Pakendi Kaal 3	1,816 kg

Jätksuutlikus

Green Premium™ ökomärgistus on Schneider Electricu kohustus pakkuda tooteid oma klassi parima keskkonnatoimega. Green Premium lubab järgida uusimaid määrusi, keskkonnamõjude läbipaistvust ning ringid- ja madala CO₂-heitega tooteid.

Toote jätkusuutlikkuse hindamise juhend on valge raamat, mis selgitab globaalseid ökomärgise standardeid ja seda, kuidas keskkonnadeklaratsioone tõlgendada.

[Juhis kaubandusliku toote jätkusuutlikkuse hindamiseks >](#)



Läbipaistvus RoHS/REACH

Heaolu tulemuslikkus

✓ Ilma Svhc Reach-Ta

✓ Mürgiste Raskemetallideta

✓ Elavhõbedavaba

✓ Rohs Eranditeave [Jah](#)

Sertifikaadid ja standardid

Reach-Määrus [REACH-deklaratsioon](#)

Eli Rohs Direktiiv [Vastavus](#)
[ELi RoHS deklaratsioon](#)

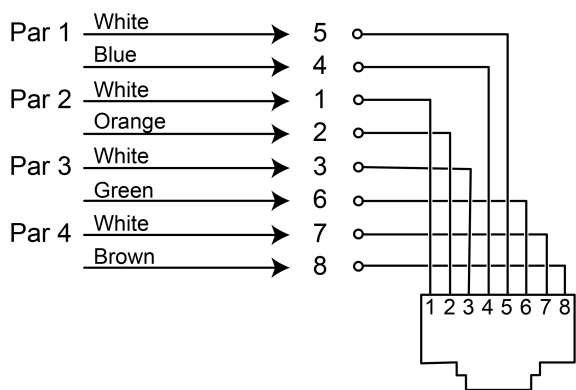
Hiina Eohs Regulatsioon [Hiina RoHS deklaratsioon](#)
Ennetav Hiina RoHS deklaratsioon (ei kuulu Hiina RoHS-i õigussfääri)

Keskkonnaalane Avaldus [Toote keskkonnaprofiil](#)

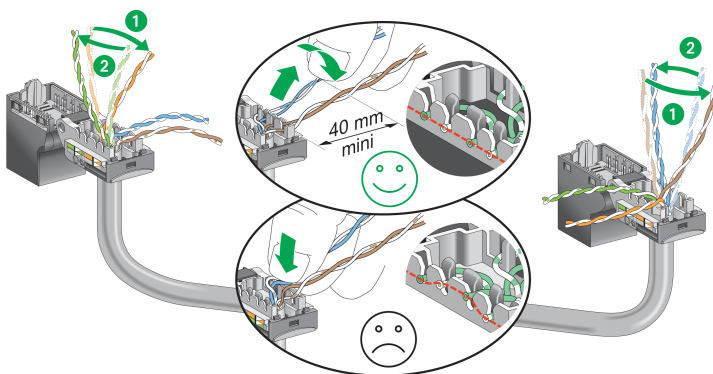
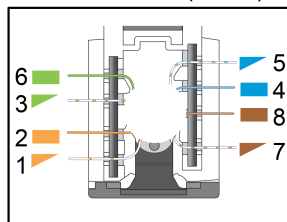
Weee [Tootest tuleb Euroopa Liidu turgudel vabaneda vastavuses erijäätmeseadustele ning see ei tohi sattuda olmeprügi sekka.](#)

Ringlusprofiil [Spetsiaalsed käitlusnõuded puuduvad](#)

Juhtmestiku skeem



EIA-TIA 568B(100Ω)



⚠ ⚠ DANGER

HAZARD OF ELECTRIC SHOCK, EXPLOSION, OR ARC FLASH

The product must be installed and connected by a qualified electrician.
 A qualified electrician must demonstrate an in-depth knowledge of:

- Construction of electrical installations in buildings in accordance with IEC 60364
- Additional safety standards, local connection rules, and building regulations
- Standardized tools and measuring equipment

Failure to follow these instructions will result in death or serious injury.