

Uponor Smatrix Pulse põrandakütteautomaatika

Uponor Vario ajamid

uponor



Moving > Forward

Vaadake ka meie automaatikat puudutavaid veebinare Uponor Eesti Youtube lehelt

Uponor Vario ajamid

Peamised omadused

- Vahamootor
- Tööpinge 24V või 230 V
- Pingevalt suletud asendis NC tüüp
- Iga kontrolleri ajami väljundisse võib ühendada ainult 1 ajami
- Ajami kaabli maksimaalne pikkus 20 m
- Toetavad automaatset tasakaalustust
- Ühe termostaadiga saab juhtida mitut ajamit (kontuuri)



Uponor Vario ajamid

Uponor Vario S ajam NC

- 24 ja 230V
- kasutamiseks Uponorir Vario M ja Smart S kollektoritega
- NC- pingevabalt suletud
- käigupikkus 5 mm
- automaatse tasakaalustuse funktsionaalsus
- kaabel: 2x 0.75mm², 1 m
- Vastavus EAC
- kaitseklass: IP30
- värvus: sinine



Art. nr.	Mõõtmed	d mm	IG mm	TP V	P W	h mm	Vana kood
1013008	24V NC FT30x1,5	40	30x1,5	24	~ 2	56	1087778
1013006	230V NC FT30x1,5	40	30x1,5	230	~ 2	56	1087763

Uponor Vario PLUS ajam NC

- 24 ja 230V
- kasutamiseks Uponori **vanat tüüpi moodul- plastkollektoritega**
- NC- pingevabalt suletud
- käigupikkus 5 mm
- automaatse tasakaalustuse funktsionaalsus
- kaabel: 2x 0.75mm², 1 m
- Vastavus EAC
- kaitseklass: IP30
- värvus: sinine



Art. nr.	Mõõtmed	d mm	AG mm	TP V	P W	h mm	Vana kood
1000138	24V MT30x1,5	40	30x1,5	24	~2	54	1090262
1005605	230V MT30x1,5	40	30x1,5	230	~2	54	1090263

Uponor Vario ajamid

Uponor Vario B ajam NC

- 24 ja 230V
- kasutamiseks Uponorir WGF (Wirsbo) tüüpi messingkollektoritega
- NC- pingevabalt suletud
- käigupikkus 5 mm
- automaatse tasakaalustuse funktsionaalsus- kaabel: 2x 0.75mm², 1 m
- Vastavus EAC
- kaitseklass: IP30
- värvus: sinine



Art. nr.	Mõõtmed	d mm	IG mm	TP V	P W	h mm	Vana kood
1007249	24V FT28x1,5	40	28x1,5	24	~ 2	56	1090264
1022244	230V FT28x1,5	40	28x1,5	230	~ 2	56	1090265

Uponor Smatrix ajam Retrofit A-XXX

- 24V ajami ja adapterite komplekt
- komplektis kolm adapterit kollektoritega ühendamiseks, kasutusjuhend
- vahelüli kolmandate osapoolte kollektorite ja Uponor Smatrix kontrollrite vahel
- ühildub 80% turul olevate kollektoritega
- avatud/suletud indikaator
- NC (normaalselt suletud) = sulgub pingevabas olekus
- esmaavanemise funktsioon
- toetab automaatse tasakaalustuse funktsiooni
- temperatuuri vahemik: 0°C...60°C
- kõrgus: 58mm + adapterivõru
- värvus: sinine

- info sobivuse kohtajärgmisel leheküljel ja veebilehel: www.uponor.ee/

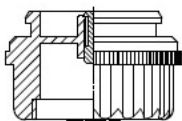
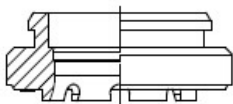
- käigu pikkus: 5mm
- ühenduskaabel: 2x 0.75mm² x 1m
- Umähis: 24V/50Hz
- Pmähis: 1W
- läbimõõt: 44.3mm



Art. nr.	Mõõtmed	d mm	TP V	P W	h mm
1083575	24V, NC, 1W	44	24	~ 1	58

Retrofit ajamite sobivustabel teiste tootjate kollektoritega

VA 26		
Giacomini (LK standardi järgi)	LK kollektorid	
VA 16 H M28x1,5 mm		
Herz:	Buderus	
Thermostatic Valve seeria 'TS 98 V'	KAN-Therm (messing)	
FB – Stangenverteiler	Polytherm (H)	
3-way-valve type 'Calis TS RD'	Therموال	
Control Valve type 'TS 99 FV' (H)		
Control Valve type 'TS V'		
VA 50 M30x1,5 mm		
Acome (Strawa)	Frese Optima (2,5 mm & 4,5 mm)	Roth DE (H) (Univ. HK2)
Afriso pro Calida EF1 (plast)	Gampper (Typ: Vario C)	SAS messing
Aquatechnik Italy (Multirapid, < 2007, > 2009)	GC-Verteiler	Sauter
Aquatherm (messing)	Gomacal	Schlösser (> 1993)
Artiga	Heimeier	Schütz
Athe-Therm (roostevaba teras)	Herb	Seppelfricke
Athe-Therm (messing > 02/2005)	Herz (1 7762 xx, 1 7763 xx, 1 7760 xx, Series 'TS 98 VH')	sht Siegmund
ATS roostevaba teras	Hesag/Herb (Verteiler Profi-Line)	Siemens (Landis & Steafa) VPD 115A, VD 115CLC, VDN 215, VPI46, VPP46, VVI46, VXI46, VVP47, VXP47, VMP47
Bell & Gossett (Zone-valve)	Honeywell & Braukmann	Simplex
Beulco (> 2005)	Honeywell (H) (Typ: V9050), V2020 (MNG), VSMF	SKV
BHS	IVAR	Spartan V240
Bianchi 4-wayvalve, 662 (1-way), 663 & 664 (3-way)	Jaga	Strasshofer
Bianchi Brass (332T, 401T, 403T)	Johnson Controls VG6210EC, VG6510EC, V5210KC, V5510KC	Strawa
Böhmisch/SBK (> 1998)	Jupiter	Taco (Vogel & Noot, Cosmo)
Broen (Ballorex Dynamic)	KaMo > 09/2005, Inox	TECE plast, teras (Strawa)
Brugmann	KANTherm (roostevaba teras)	Thermotech SE
Caleffi (keermega) & Series 670 (plast)	Kermi	Therموال
Cazzaniga	KWH Pipe	Thermtec
Chemidro	Landis & Gyr; Luxor CD	Tiemme Series 'Floor' TKM
Comap HKV Modul (H)	Mair (> 1998)	Tour & Andersson (> 1999), TBV-CM, TBV-CMP
Cosmo (Objekt-Line) + (CMV kollektor	Multibeton HKV (Strawa), > 1997	Unicor
CronaTech	Multiblock	Unipipe (ECO-kollektor)
Cufix	Nereus (ventilid DN 10, DN20)	Uponor Teras
Cuprotherm	Onda	Valvex messing
Delphis-Therm	Oventrop (Cocon, Cocon 4, Hycococon TM (DN25), Tri-D, Tri-M, QTZ, Q, uni LH, V3K; teräs, Hycococon TM (DN32)	Vescal (Metaplast)
Dumser	Pantherm	Viega teras Fonterra, pro Radiant
Emcal (roostevaba teras > 03/2013)	Prandelli HKV	VIR Series9520
Emmeti	Purmo	Vogel & Noot (Cosmo Brassverteiler)
EQ-Therm FAR (> 2007)	RBM	Watts (HKV-T, Vogel & Noot, Cosmo Objektline Finimetall, Myson)
Formare (No. 80)	RDZ Vask	Wieland
Frank (> 2003)	Reich	Wittingsthal
Fränkische	Reliance roostevaba teras	Zehnder
Frasa	Remo	



Moving
> Forward

uponor

Uponor Eesti OÜ
Osmussaare 8
13811 Tallinn Eesti

T +372 6052070
www.uponor.com

12.08.2021