

Uponor Minitec- madala paigalduskõrgusega põrandaküttesüsteem

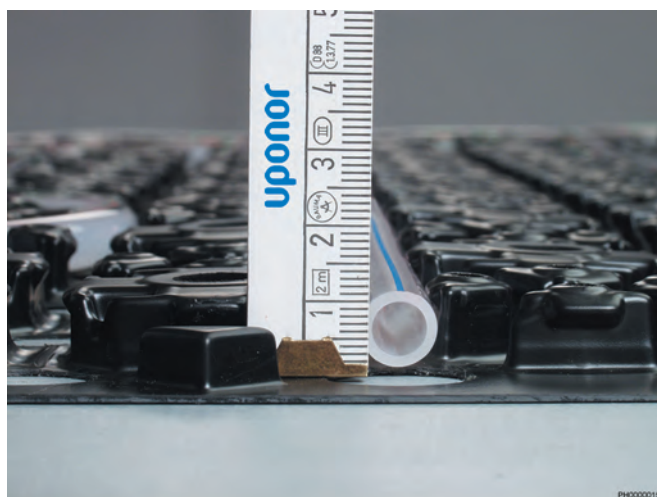
EE Lühijuhend



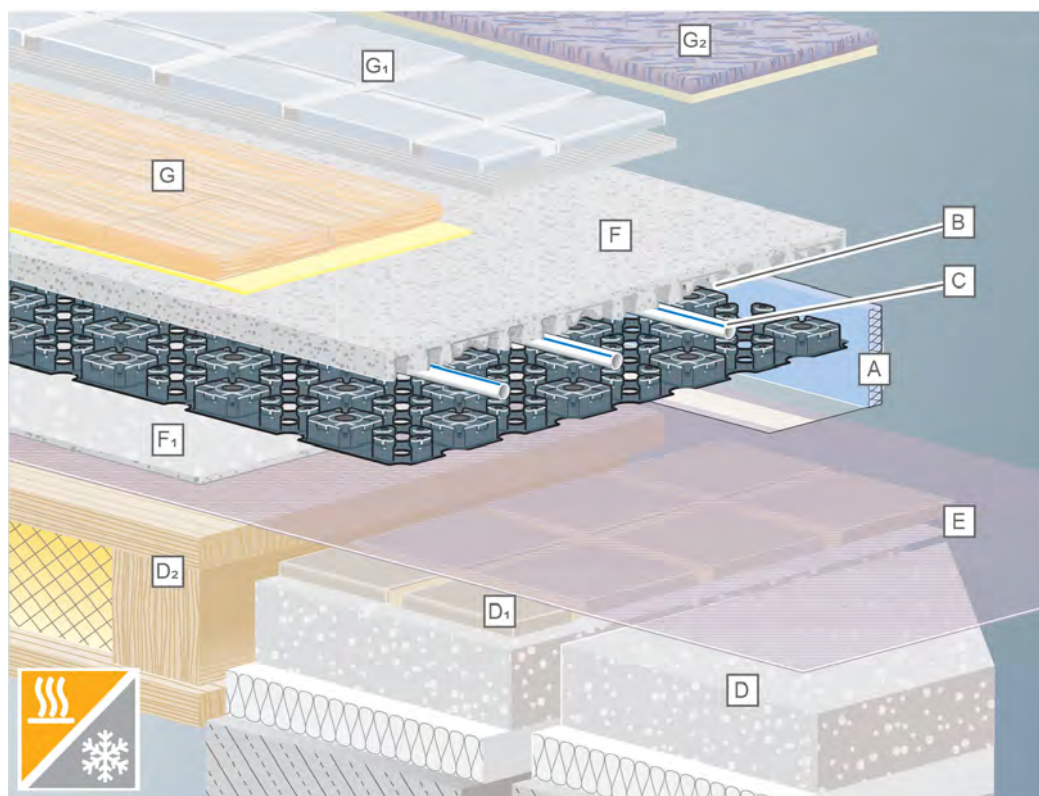
1. Süsteemi kirjeldus

Madal paigalduskõrgus, kiire reageerimisaeg

Uponor Minitec plaati saab hõlpsasti paigaldada olemasolevale betoon, puit- või plaaditud põrandale. Plaadi tagaküljel olev liimikiht tagab selle kindla püsimise paigalduse ajal. Plaadile rajatakse Uponor Comfort Pipe Plus 9,9 mm toru abil küttekontuurid ning peale surveproovi kaetakse tasandus-seguga. Plaadi kõrgus on umbes sentimeeter ning tänu spetsiaalsetele avadele valgub tasandussegu ühtlaselt ümber torude ning haakub aluspõrandaga. Seega on tasanduskihi paksuse vajadus minimaalne. Järgige tasandussegu tootja juhiseid valu paksuse määramisel. Kasutage kindlasti Uponor Multi ääreriba seinte ääres. Suurte pindade (üle 40m²) puhul on vajalik rajada paisumisvuugid. Tasandussegu kuivamine on kiire ja võite alustada paari päeva pärast soovitud põrandakatte paigaldamisega. Kuna valumass on väike ning torud paiknevad põrandapinnale väga lähedal, siis on põranda soojenemine kiire ning Uponor Smatrix Pulse põrandakütteaumatika abil lihtsalt reguleeritav.



Plaadi kõrgus on umbes sentimeeter.



A Uponor Multi ääreriba

B Uponor Minitec plaat

C Uponor Minitec Comfort Pipe 9,9 x 1,1 mm

Aluspõranda variandid:

D Olemasolev betoonpõrand

D1 Plaaditud kattega olemasolev põrand

D2 Puittaladel puitpõrand

E Nakkekrunt (järgi segutootja soovitusi)

F Tasandussegu (segukihi paksus vastavalt segutootja juhistele)

F1 Lisapõrandaplaat olemasolevale puupõrandale enne Minitec paigaldust

Põrandakatte variandid:

G Liimitav ja ilma liimita parkett

G₁ Plaaditud põrand

G₂ Vaipkate

2. Paigaldusjuhised

Kiire paigaldusaeg ning kõndimiskindel juba lühikese aja järel.

Uponor Minitec plaadid on sobilikud erineva kujuga ruumidele. Tänu liimikihile püsivad need hästi paigas ning Comfort Pipe Plus 9,9 mm toru saab paigaldada nii 90° kui ka 45°nurga all.

Palun vaadake pikemat paigaldusjuhendit, mis on alla laetav www.uponor.ee. Järgige alati segutootja juhiseid aluspõranda ettevalmistamisel ning tasanduskihi paksuse määramisel.

Uponor Minitec paigalduse etapid



1) Uponor Multi liimikihiga ääreriba tuleb paigaldada kõikide seinte ja muude vertikaalsete pidadele ilma katkestusteta.



3) Paigaldage torustik vastavalt ruumi kujule ning valitud torusammule. Soovitavad torusammud on: vannitoad 50 mm, elutoad 150 mm, ääretsoonid 50-100 mm. Ärge ületage kontuuri maksimaalset lubatud pikkust 60m.



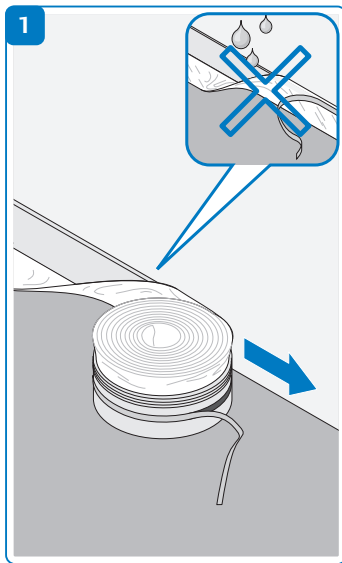
2) Peale aluspinna ettevalmistust (nakkekrunditud betoon või põrandaplaat) paigaldage Minitec plaadid vastavalt ruumi kujule jättes seinte äärtesse umbes 5 cm vahe ning kinnitades plaadid üksteise külge kolmnurksete plaadi osade abil.



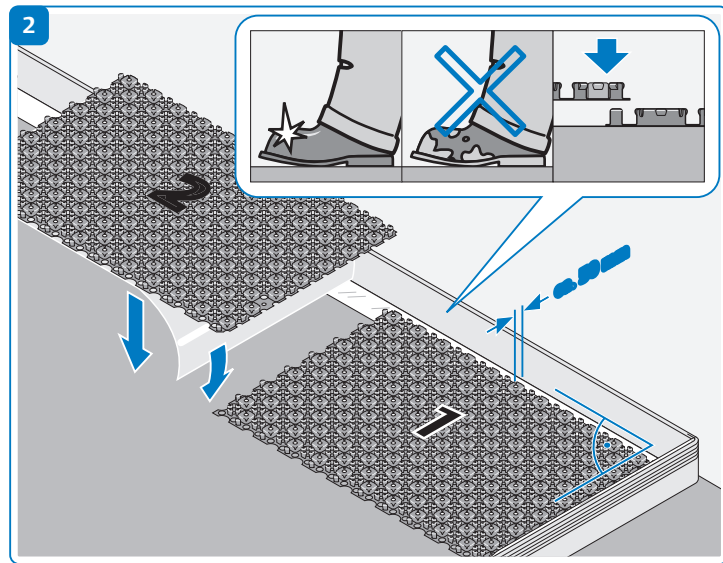
4) Peale torustiku surveproovi alustage valutöödega. Järgige segutootja juhiseid valukihhi paksuse osas.

2. Paigaldusjuhised

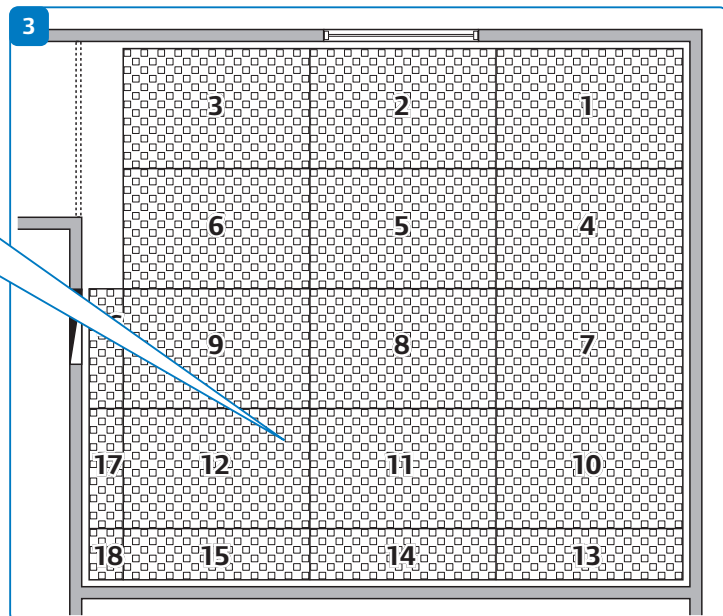
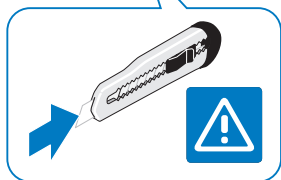
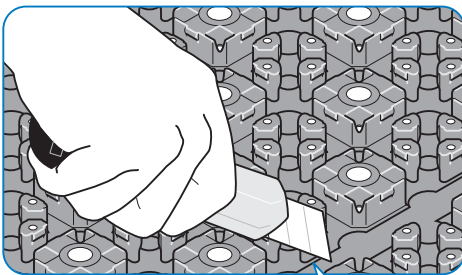
Ääreriba ja plaadi paigaldus.



Ääreriba paigaldus



Plaadi paigaldus



Plaadi mahalaotamise järjekord

Minitec plaadi mõõt 1100x700x12 mm, pakendis 8 plaati-6,2m²

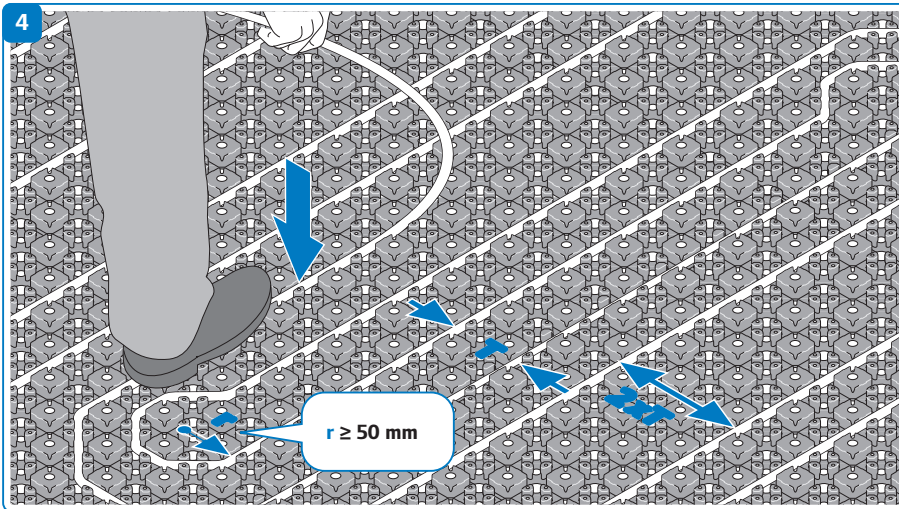
2. Paigaldusjuhised

Toru paigaldus.

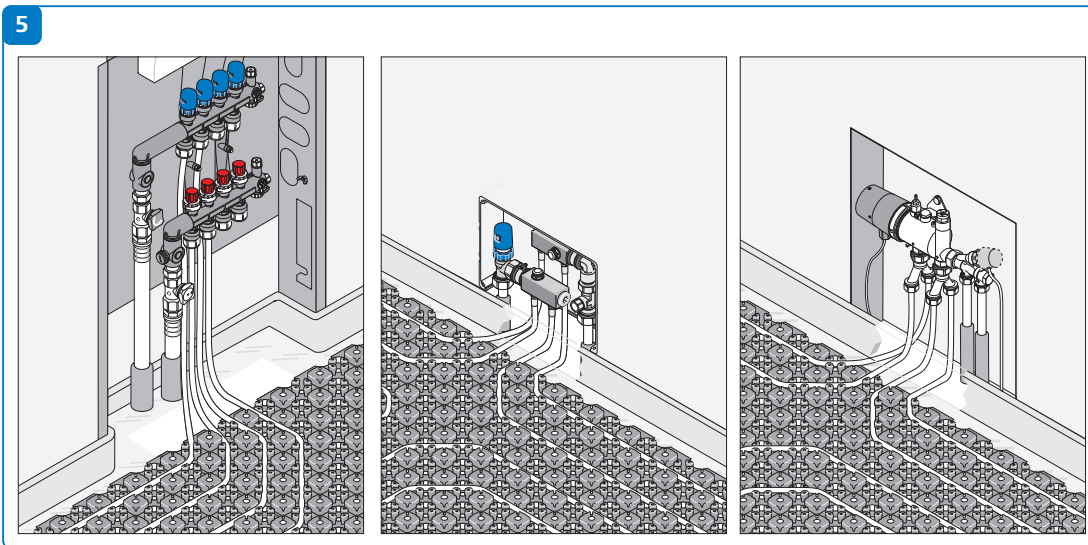
Torukulu (ei ole arvestatud magistraal-liinidega)

Ühe kontuuri pikkus on maksimaalselt 60 m!

Toru samm mm	Toru kulu m/m ²
300	3,4
200	5,0
150	6,7
125	8,0
100	10,0
50	20,0



Toru paigaldus plaadile



Ühendus kollektori või pumbagrupiga

Kohustuslik on sooritada surveproov enne valutöödega alustamist!

3. Põrandakonstruktsiooni näidis Knauf

Näites olevad Knauf tooted ei pruugi olla Eestis saadaval.
Järgige alati tasandussegu tootja värskemaid juhiseid!

	Uus põrandakate			
Olemasolev aluspõrand	Plaadid	Naturaalne kivi	Parkett	Vaip, linoleum, PVC

Põranda konstruktsioon

Olemasolev tasandussegu	Aluspõranda ettevalmistus	2 x Knauf nakkekrunt segatud 1:1 veega	2 x Knauf nakkekrunt segatud 1:1 veega	2 x Knauf nakkekrunt segatud 1:1 veega	2 x Knauf nakkekrunt segatud 1:1 veega
	Tasandussegu	Knauf N 440 Knauf N 430	Knauf N 440 Knauf N 430	Knauf N 440 Knauf N 430	Knauf N 440 Knauf N 430
Kivipõrand	Aluspõranda ettevalmistus	2 x Knauf FE impregnation + jäme liiv 0,5-1,2 mm, täita u. 1,5 kg/m ²	2 x Knauf FE impregnation + jäme liiv 0,5-1,2 mm, täita u. 1,5 kg/m ²	2 x Knauf FE impregnation + jäme liiv 0,5-1,2 mm, täita u. 1,5 kg/m ²	2 x Knauf FE impregnation + jäme liiv 0,5-1,2 mm, täita u. 1,5 kg/m ²
	Tasandussegu	Knauf N 440 Knauf N 430	Knauf N 440 Knauf N 430	Knauf N 440 Knauf N 430	Knauf N 440 Knauf N 430
Laudpõrand, puitlaastplaat	Aluspõranda ettevalmistus	Tihendage kõik praod Knauf special adhesive krunt Knauf N 320 Flex 2 mm	Tihendage kõik praod Knauf special adhesive krunt Knauf N 320 Flex 2 mm	Tihendage kõik praod Knauf special adhesive krunt Knauf N 320 Flex 2 mm	Tihendage kõik praod Knauf special adhesive krunt Knauf N 320 Flex 2 mm
	Tasandussegu	Knauf N 440 Knauf N 430	Knauf N 440 Knauf N 430	Knauf N 440 Knauf N 430	Knauf N 440 Knauf N 430
Betoonpõrand	Aluspõranda ettevalmistus	Lihvida tasaseks ja eemaldada tolm 2 x Knauf nakkekrunt segatud 1:1 veega	Lihvida tasaseks ja eemaldada tolm. 2 x Knauf nakkekrunt segatud 1:1 veega	Lihvida tasaseks ja eemaldada tolm. 2 x Knauf nakkekrunt segatud 1:1 veega	Lihvida tasaseks ja eemaldada tolm. 2 x Knauf nakkekrunt segatud 1:1 veega
	Tasandussegu	Knauf N 440 Knauf N 430	Knauf N 440 Knauf N 430	Knauf N 440 Knauf N 430	Knauf N 440 Knauf N 430
Kipsplaat	Aluspõranda ettevalmistus	1 x Knauf nakkekrunt segatud 1:1 veega	1 x Knauf nakkekrunt segatud 1:1 veega	1 x Knauf nakkekrunt segatud 1:1 veega	1 x Knauf nakkekrunt segatud 1:1 veega
	Tasandussegu	Knauf N 440	Knauf N 440	Knauf N 440	Knauf N 440

	Paigalduskõrgus	Astumiskindel	Üleskütisaeg	Põrandakatte paigalduse valmidus	Paigaldusaeg kokku
Knauf N 430	≥ 16 mm	≥ 3 tundi	6 päeva	1 päev peale üleskütmist	≥ 7 päeva
Knauf N 440	≥ 20 mm	≥ 5 tundi	2 päeva pärast/4 päeva	1 päev peale üleskütmist	≥ 7 päeva
Knauf N 440	≥ 32 mm koos alusplaadiga	≥ 5 tundi	2 päeva pärast/4 päeva	1 päev peale üleskütmist	≥ 9 päeva

Uponor Eesti OÜ

Osmussaare 8
13811 Tallinn, Eesti
Tel 6052070
klienditeenindus@uponor.com